

Türkiye'nin En Büyük,
Avrupa'nın ve dünyanın sayılı redüktör üreticisi.



Yılmaz Redüktör Sanayi ve Ticaret A.Ş.

Atatürk Mah. Lozan Cad. No: 17, 34522 Esenyurt - İstanbul / Türkiye

Tel: +90 212 886 90 00

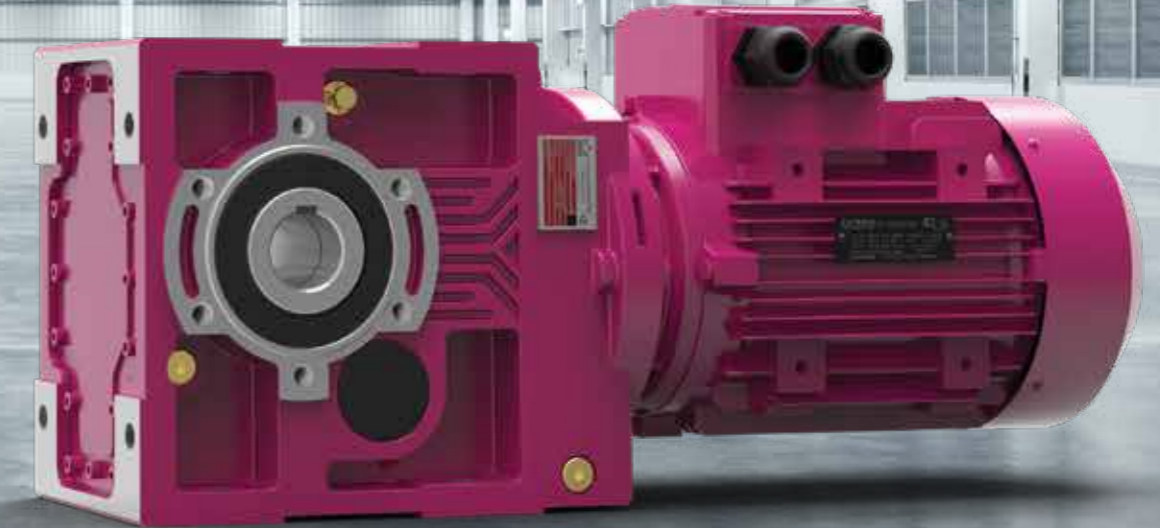
Faks: +90 212 886 54 57

E-Posta: yilmaz@yr.com.tr

Bu katalogta kullanılan tüm bilgiler ve görseller tanıtım amaçlıdır.
Yılmaz Redüktör Sanayi ve Ticaret A.Ş. uygun gördüğü değişiklikleri yapma hakkını saklı tutar.

**GÜCÜN KONTROLÜ
ARTIK ELİNİZDE**

www.yr.com.tr



Türkiye'nin En Büyük,
Avrupa'nın ve dünyanın sayılı redüktör üreticisi.

İçindekiler

Firma Tanıtımı	1	Beton Mikseri Redüktörleri	53	Mekanik Kilit	75
Hizmetler		Redüktör Opsiyonları ve Aksesuarları		Motor Arkası Mil Çıkışı	76
Satış Öncesi Destek	12	Çıkış Mili Opsiyonları	57	Kanopi	76
Web Uygulamaları	13	Giriş Flanş Opsiyonları	58	Koruma Sınıfları	76
Online Sipariş ve Stok Takibi	14	Çıkış Flanş Opsiyonları	58	İzolasyon Sınıfları	77
Geniş Bayi Ağı, Sertifikalar ve Belgeler	15	Tork Kolu Bağlantıları	59	Termik Korumaları	77
Servis	16	Boya Korozyon Sınıfları	60	Isıtıcı ve Tahliye Deliği	77
Ürünler		Yağ Türleri	61	Sürücüler	
Redüktörler		Keçe Opsiyonları	62	YB 1000 Temel Seri	81
M Serisi	21	Yağlama Opsiyonları	63	YA 2000 Gelişmiş Seri	82
N Serisi	23	Soğutma Opsiyonları	64	YA 10 Gelişmiş Seri	83
D Serisi	25	Fren Montajı	65	YE 8000 Uzman Seri	84
K Serisi	27	Merkezkaç Fren	65	YE 30 Uzman Seri	85
E Serisi	29	Eldro Fren	65	YP 65 Duvar Montaj	86
Ağır Hizmet Redüktörleri		Mekanik Kilit	66	YI Entegre Seri	87
P Serisi	33	Tork Limiter	66	YS Servo Sürücü ve Motor	88
R Serisi	35	Şaseli Redüktörler	67		
H Serisi	37	Kaplinler	67		
B Serisi	39	Elektrik Motorları			
Sektörel Redüktörler		Tek Hızlı Motorlar	73		
Vinç Redüktörleri	43	Çift Hızlı Motorlar	74		
Karıştırıcı Redüktörleri	44	Elektrik Motoru Opsiyonları ve Aksesuarları			
Karıştırıcı - Drywell Redüktörleri	45	Elektromanyetik Fren	75		
Testere Redüktörleri	47	Manuel Kollu Fren	75		
Ekstrüder Redüktörleri	48	Cebri Fan	75		
Konveyör Redüktörleri	51	Enkoderli Cebri Fan	75		
Elevatör Redüktörleri	52	Frenli ve Enkoderli Cebri Fan	75		



1958 yılında kurulan Yılmaz Redüktör; kararlı üretim kalitesi, iş anlayışındaki disiplini, doğru stratejileri ve tutarlı vizyonu ile ülkesinde kısa sürede liderliğe yerleşmiş, günümüze kadar liderliğini korumuş ve günümüzde dünyada da isminden bahsedilir bir marka olmayı başarmıştır.

Yılmaz Redüktör yeni ürünlerine yılların birikimini yansıtırken, yeni teknolojiler ve mühendislik yatırımları ile ürünlerini sizlerin makina ve tesislerinizin ihtiyacına en iyi cevap verebilecek şekilde geliştirmekte ve güvenilir iş ortağınız olmayı sürdürmektedir.

Pazarlara sunulan ürünlerimiz hafif sanayiden ağır sanayiye binlerce tesiste güvenle hizmet vermektedir. Dünyanın birçok noktasına ihracat yapan firmamız satış öncesi ve sonrası teknik destek ve servisleri ile sizlerin hizmetindedir.



Mesut Yılmaz 1932 yılında Kastamonunun Abana ilçesinde ailenin üçüncü çocuğu olarak doğmuştur. Sanayileşme ve üretimin yeni olduğu 2. Dünya savaşı yıllarına denk gelen çocukluğu zorluklarla başlamıştır. Bu dönemde babası Mehmet Bey'in kahvehanesinde çalışmaktaydı. İlkokulu bitirmiş, meslek öğrenme hevesi ile ailesinden habersiz bir yolcu gemisiyle İstanbul'a kaçmıştır. Soğuk kış gecelerinde kaldığı kahvehanenin çatı arasında hayatı zorluklarla geçerken, Kalafat yeri olarak bilinen yeni adı Karaköy Perşembepazarı'nda tanıdığı Rum ustalarından öğrendikleri ile kendi atölyesini kurmayı planlıyordu.

Geçirdiği zorlu ve sıkıntılı zamanlarda eşi Sabahat Yılmaz ile evlenirler. Sabahat Yılmaz, 1933 yılında Kastamonu'nun Abana ilçesinde Hacıyüzbaşı oğullarından Hulusi Bey'in kızı olarak dünyaya gelmiştir. Sabahat ve Mesut Yılmaz'ın 3 çocukları olur. Sabahat Yılmaz eşi Mesut Yılmaz ile beraber özellikle İstanbul'daki ilk yıllarında çok büyük sıkıntılar yaşamış ve tüm hayatı boyunca en az eşi kadar çocuklarının yetişmesi ve Yılmaz Redüktör'ün kuruluşunda emeği olmuştur.

Mesut Yılmaz ilk atölyesini bir arkadaşı ile birlikte kendi ürettikleri torna, matkap ve testere tezgahı ile 1958 yılında Şişhane'de açmıştır. Mesut Yılmaz'ın zorlu koşullarda geçen iş hayatında eşi Sabahat Hanım manevi yönden en büyük destekçisi ve yardımcısı olmuştur.

Mesut Yılmaz kendisini işine ve ailesine adanmıştır. Ailesi ile geçirdiği zamanların dışında hobi olarak avcılık ve balıkçılık ile uğraşmıştır. 17 Ağustos 2001 yılı teknesi ile avda iken ani bir kalp krizi sonucu aramızdan ayrılmıştır. Oğulları ile Sabahat hanım bu zorlu süreçte Yılmaz Redüktör'ü dünya pazarına taşımayı hedeflemiştir.

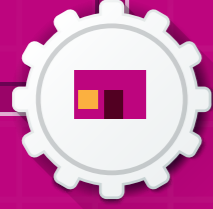
Mesut Yılmaz'ın çeşitli makine parçaları üretimi ile başlayıp, standart dişli kutuları üretimine geçmesinden bugüne Yılmaz Redüktör; Türkiye'nin konusunda lider, Avrupa'da ve dünyada saygınlık kazanmış bir marka olmuştur.



Mesut Yılmaz
1932 - 2001

1963 - Redüktör Üretimi A Serisi

İlk redüktör siparişleri alındı ve redüktör üzerine yoğunlaşmaya karar verildi.

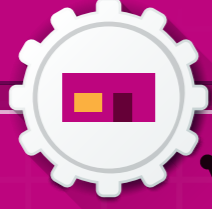


1958 - İlk Atölye

İstanbul Şişhane'de Yılmaz Redüktör'ün ilk atölyesi açıldı.

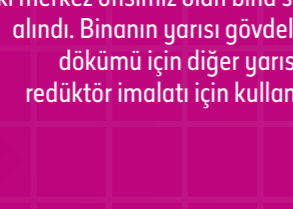
1987 - Redüktör Fabrikası AF, Y ve D1 Serisi

Türkiye'nin en büyük redüktör fabrikası Beylikdüzü'nde 23.000 m² alana kuruldu.



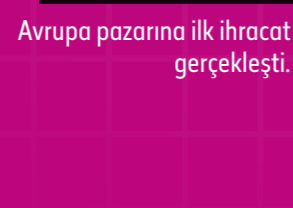
1970 - İlk İmalathane

Eski merkez ofisimiz olan bina satın alındı. Binanın yarısı gövdelerin dökümü için diğer yarısı da redüktör imalatı için kullanıldı.



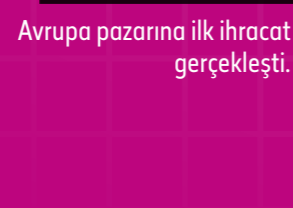
1994 - İlk İhracat

Avrupa pazarına ilk ihracat gerçekleşti.



1995 - 6. Kalite Dişliler M/N ve D Serisi

Yüksek teknoloji yatırımı yapıldı ve modern tezgah alımları hızlandırılarak Türkiye'nin ilk 6. kalite dişli redüktörleri üretildi.



2005 - ATEX Sertifikası

Türkiye'de sektörün ilki gerçekleştirildi ve ilk ATEX sertifikalı redüktörler piyasaya sürüldü. Devam eden yıllarda yeni Yılmaz Redüktör ürünleri için ATEX sertifikası alındı.



2004 - Teknoloji Yatırımı K Serisi

İkinci büyük teknoloji yatırımı yapıldı. Üretimde otomasyona geçiş süreci hızlandırıldı.



2002 - MES Döküm

Tam otomasyonlu hatlarıyla MES Döküm fabrikası kuruldu. Yılmaz Redüktör'ün bütün döküm parça ihtiyacını MES Döküm üstlendi.



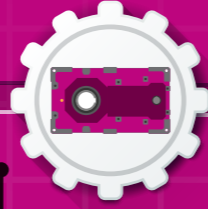
2000 - ISO 9001 Sertifikası

Türkiye'de redüktör imalatında ilk defa ISO 9001 sertifikası alındı. Yılmaz Redüktör imalat kalitesi ile yönetim kalitesini birleştirmiş oldu.



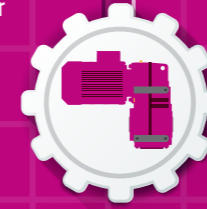
2007 - H serisi

Türkiye'de ilk defa monoblok endüstriyel tip redüktörler üretilmeye başlandı. Redüktörler "H serisi" olarak isimlendirildi.



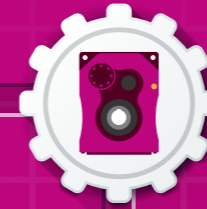
2010 Ocak - Yeni D Serisi

Hacim olarak daraltılmış kompakt yeni "D Serisi" redüktörler "Birim Hacminde Daha Yüksek Tork" felsefesi ile üretildi.



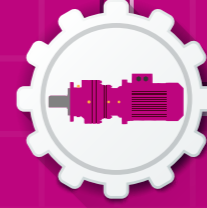
2009 - T Serisi

Konveyör uygulamaları için optimize edilmiş "T Serisi" redüktörlerin üretimine başlandı.



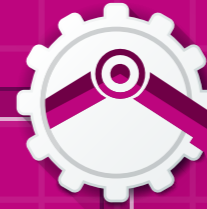
2011 - P/R Serisi

Türkiyedeki redüktör üretimindeki öncülüğümüz planet redüktörler ile devam etti. Türkiye'de ilk seri üretim planet redüktörler Türk sanayisinin hizmetine sunuldu.



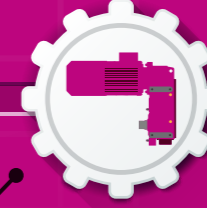
2010 Haziran - Yeni Tezgahlar

2010 yılı içerisinde başlayan yeni tezgah alımları 30 adet yeni tezgahın üretime kazandırılması ile devam etti. Robot kolu tezgahlar Yılmaz Redüktör'ün üretimine güç kattı.



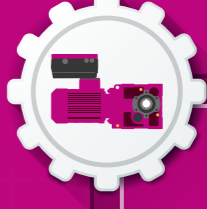
2012 - V Serisi

Vinç sektörü için optimize edilmiş "V Serisi" redüktörler piyasaya sürüldü. V serisi redüktörler vinç üreticileri için rakiplerine göre birçok avantaj sundu.



2017 Ocak - AC Sürücüler

Redüktör ve Motor gruplarına AC Motor Hız Kontrol cihazları ekleyerek kullanıcılarına tek elden komple sistem çözümü sunmaya başlamıştır.



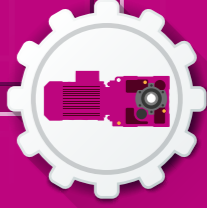
2013 Eylül - Çerkezköy Fabrikası

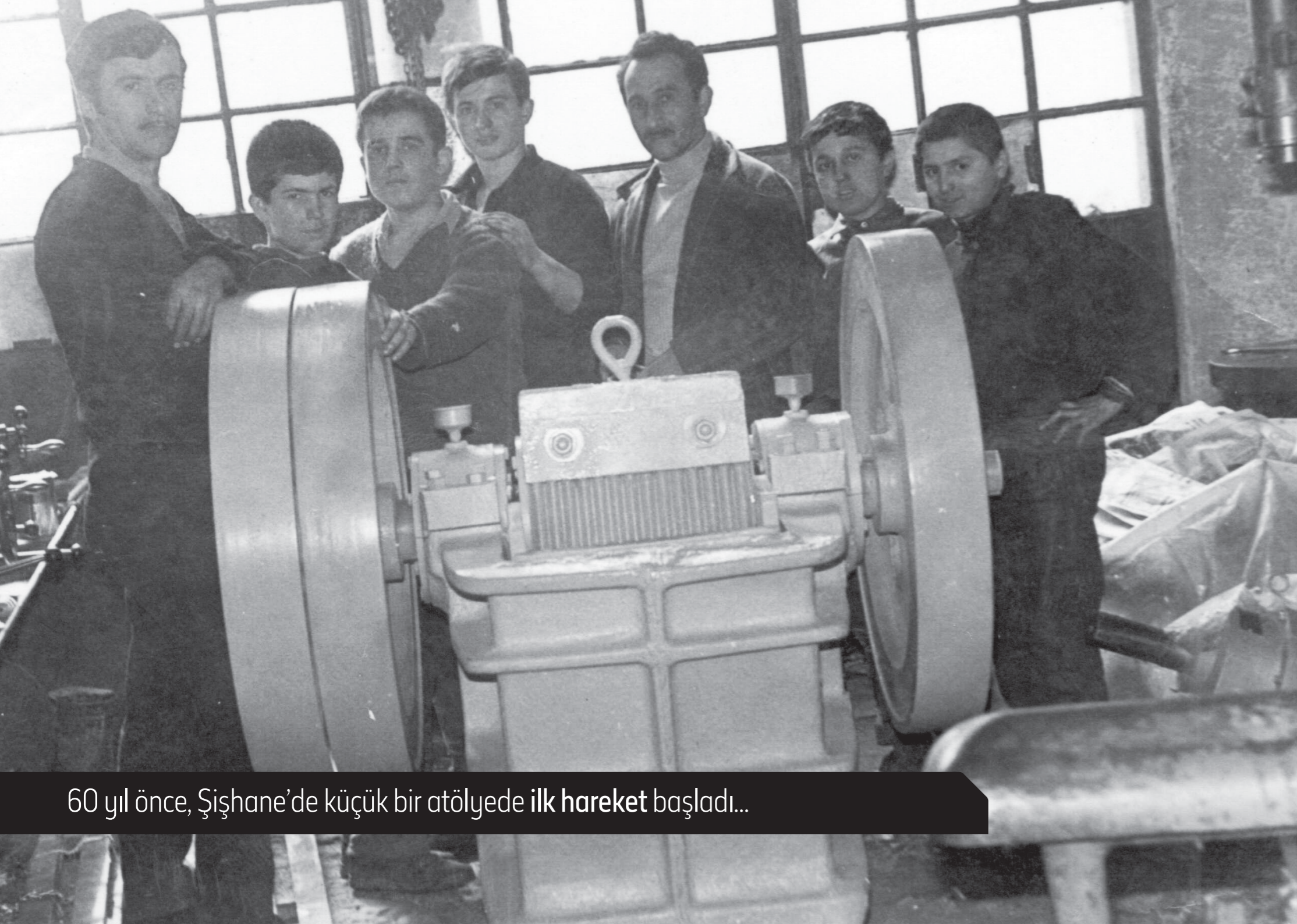
Çerkezköy'de Yılmaz Redüktör grup şirketlerinden "ELK Motor" fabrikası kuruldu. Ayrıca aynı alan içerisinde MES Döküm'ün üretim kapasitesini yıllık 20.000 tona çıkartıldı.



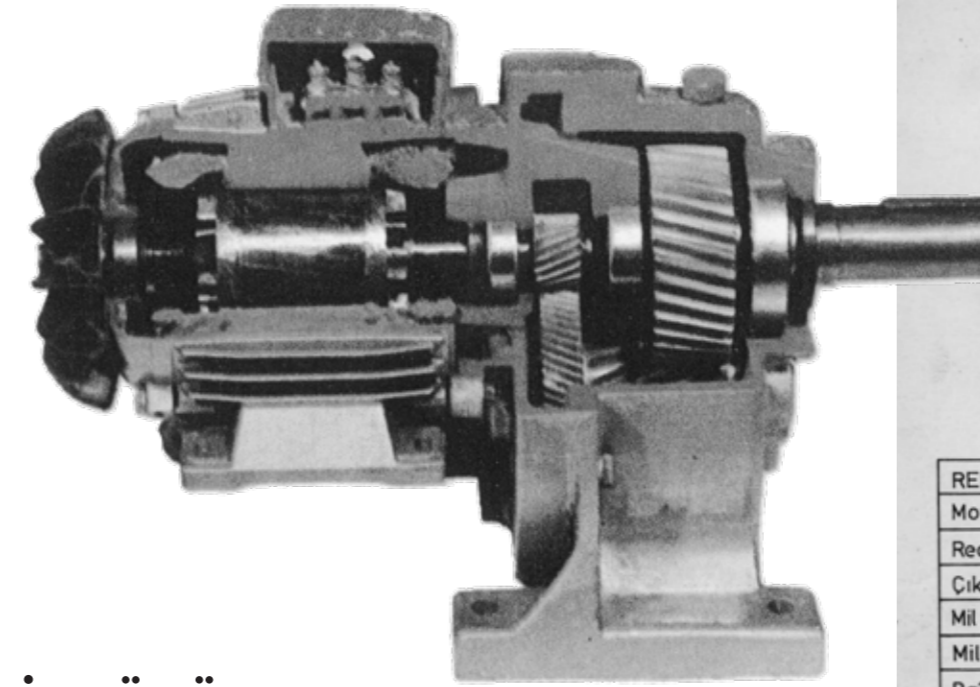
2013 Mayıs - Yeni K Serisi

Yeni "K serisi" redüktörler muadil sonsuz dişli redüktörlere göre enerji verimliliği açısından çok büyük avantajlar sağladı.

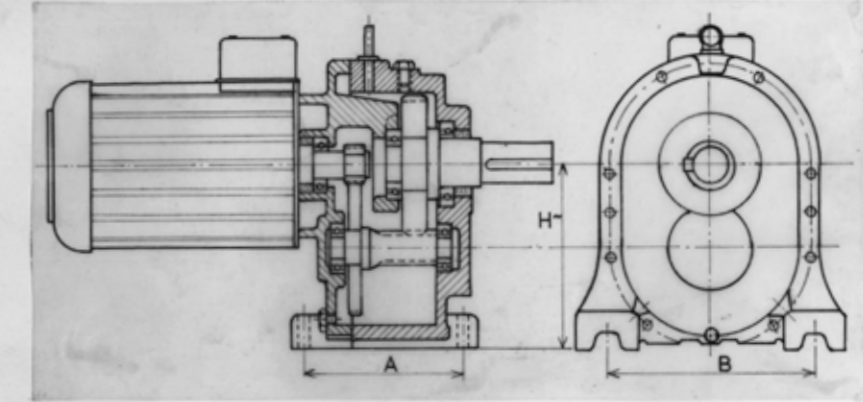




60 yıl önce, Şişhane'de küçük bir atölyede ilk hareket başladı...



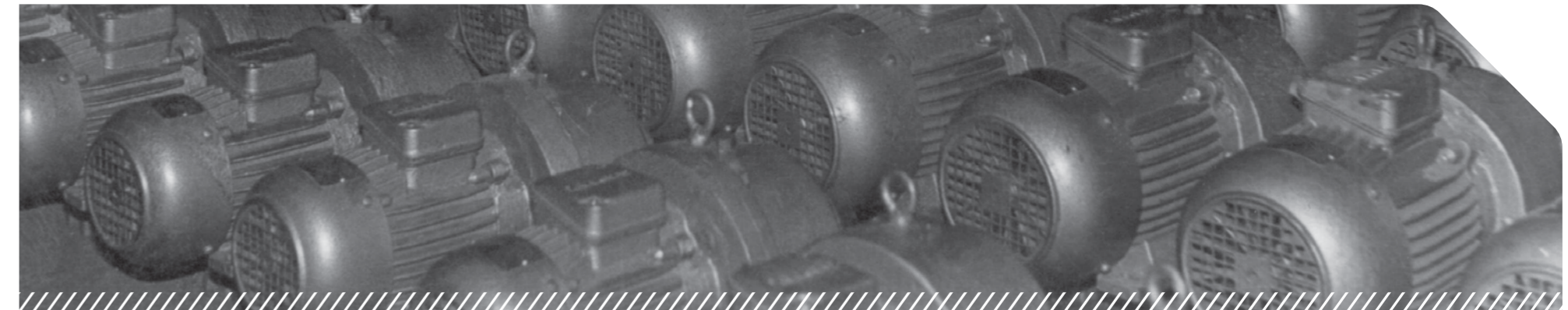
YILMAZ REDÜKTÖRLERİ



REDÜKTÖR TİPLERİ	A1	A2	A3	A4	A5				
Motor gücü	0,5-1 Hp	1,5-2 Hp	1,5-2 Hp	3-4 Hp	3-4 Hp	5,5-10 Hp	5,5-10 Hp	15-30 Hp	15-30 Hp
Redüktör çıkış mil devri	20-120 d/d	90-120 d/d	20-40 d/d	50-120 d/d	20-40 d/d	50-120 d/d	20-40 d/d	50-120 d/d	20-40 d/d
Çıkış mil çapı	32 mm ϕ	40 mm ϕ	48 mm ϕ	60 mm ϕ	80 mm ϕ				
Mil kama genişliği	8 mm	10 mm	12 mm	14 mm	16 mm				
Mil yüksekliği H	142 mm	190 mm	233 mm	275 mm	355 mm				
Bağlantı delikleri mesafesi A/B	120/175 mm	140/230 mm	171/283 mm	196/315 mm	208/422 mm				
Bağlama civatası	3/8"	3/8"	1/2"	5/8"	3/4"				
Yağ cinsi	SAE 140	SAE 140	SAE 140	SAE 140	SAE 140				

İLK ÜRÜN

Şişhane - 1963



Yılmaz Redüktör Grup Şirketleri

ELK Elektrik Motorları San. ve Tic. A.Ş.

ELK Motor, Çerkezköy Organize Sanayi bölgesinde, Yılmaz Redüktör A.Ş. ana hissedarları tarafından, ürün ailesinin devamı olarak 2011 yılında kurulmuştur. ELK Motor tüm motor serisinde, Avrupa standartlarına uygun olarak tasarlanmış, IE2 ve IE3 verimlilik sınıflarında, 71 - 225 gövde büyüklüğünde, 0,25 kW – 45 kW aralığında elektrik motorları üretilip müşterilerinin kullanımına sunulmaktadır. Motorlar, Yılmaz Redüktör'ün ürünleri üzerinde ELK veya YILMAZ markaları ile pazara sunulmaktadır.



Mes Elektromekanik Döküm San. ve Tic. A.Ş.

Mes Döküm 2002 yılında Yılmaz Redüktör'ün gövde ve parça döküm ihtiyacını karşılamak üzere kardeş firma olarak kurulmuştur. Standartlara göre pik, sfero ve bronz döküm olmak üzere yılda 50.000 ton üretim kapasitesine sahiptir. Mes Dökümün üretiminin %95'i Yılmaz Redüktör tarafından kullanılmaktadır. İndüksiyon ocakları, sinto kalıplama hattı, otomatik Küngel kalıplama hatları, farklı hacimlerde maça makineleri ile üretimini gerçekleştirmektedir.



Yılmaz Pazarlama İthalat İhracat San ve Tic. A.Ş.

1995 yılında kurulan firmamız yurtiçi satış ve pazarlama hizmetleri ile beraber ithalat, ihracat, lojistik hizmetler, personel taşımacılığı, inşaat ve catering hizmetleri vermektedir. Firmamız 2008 yılından itibaren inşaat yatırımları ve işçiliği yapmaktadır. Yılmaz Redüktöre ait Çerkezköy fabrika inşaatı 40.000 m² kapalı saha olarak bitirilmiş ve yine Çerkezköy'de 50.000 m² ilave fabrika inşaatı yapmaktadır.



Yılmaz Redüktör Yönetim Kurulu



HİZMETLER

Satış Öncesi Destek

- Pazarlama mühendislerimiz farklı uygulamalardaki tecrübelerini size aktarmak için bir telefon kadar uzaktadır. Uygulamanız için en uygun redüktörü sizin için seçelim, ortak mühendislik çalışmaları ile en ideal çözümü önerelim. Ürünlerimiz çok geniş bir ürün yelpazesi ile çok farklı sektörlere çözüm sunduğundan oluşan bilgi birikimini sizlerle birleştirerek ortak bir sinerji kurmaya hazırız.



Web Uygulamaları

- ▶ İnternet sayfamızda (yr.com.tr) ürünler ve hizmetlerimiz hakkında detaylı bilgiye ulaşmanız mümkündür. Tüm ürünlerin katalogları, kullanım kılavuzları, sertifikaları, 2D ve 3D teknik resimleri, ölçü sayfaları ve parça listeleri online olarak ulaşılabilir. İnternet sayfamızda bulunan "GST" hesaplama aracı ile ürünlerimiz ile ilgili detaylı seçimler yapabilir, uygulanabilir seçenekleri görebilir, uygulamanıza göre mühendislik hesap yaklaşımları yapabilirsiniz. İnternet sayfası kullanımı ve mobil uygulamalarımız hakkında detaylı bilgi için pazarlama bölümümüzden yardım alabilirsiniz.



Online Sipariş ve Stok Takibi

- ▶ OEM kullanıcılar ve bayilerimize açık olan bu sisteme internet sayfası üzerinde bulunan "GST" hesaplama aracı altında ulaşabilirsiniz. Bu hizmet yalnızca OEM kullanıcılara ve bayilere açık olduğundan kullanıcı adı ve şifre gereksinimi vardır. Bir OEM kullanıcı olarak sisteme giriş hakkı talebiniz olduğunda lütfen pazarlama bölümü ile iletişime geçiniz.



Geniř Bayi Ađı

- Bölgenizin hemen yakınında bulabileceđiniz bayilerimiz ile sizin kapı komřunuzuz. Bayilerimiz size, satıř öncesi ve sonrası her türlü problemlerinizde yardımcı olmak için en yakınızdada hazırđır.



Sertifikalar ve Belgeler

- Yılmaz Redüktör, ilgili akredite kuruluşları tarafından onaylanmış uluslararası sertifikalara sahiptir.



Servis

- Ürünlerimizin çalıştıkları yerlerde en iyi şekilde çalışması ve uzum ömürlü olması için gerektiğinde yerinde bakım hizmetleri de dâhil her türlü servis talepleriniz için servis bölümümüz ile iletişime geçebilirsiniz. Servisimiz tek bir merkezden yönetilmekte olup, bulunduđunuz bölgeye göre servis hizmeti yönlendirilmektedir.

Yurtiçi Servis

Atatürk Mah. Lozan Cad. No:17 34522 Esenyurt - İstanbul - Türkiye
Tel: 0090 212 886 90 00 (8 Hat)
Fax: 0090 212 886 61 93

Servis :

Dahili: 1223, 1228, 1287
E-Posta: servis@yr.com.tr

Yedek Parça :

Dahili: 1224, 1277
E-Posta: yedekparca@yr.com.tr

Yurtdışı Servis

Yılmaz Redüktör GmbH
Molsfeld 3 - 40670 Meerbusch - Germany
Tel: +49 (0)2159 92 84 360
Fax: +49 (0)2159 92 84 364
E-Posta: info@yilmazreduktor.de
Website: www.yilmazreduktor.de

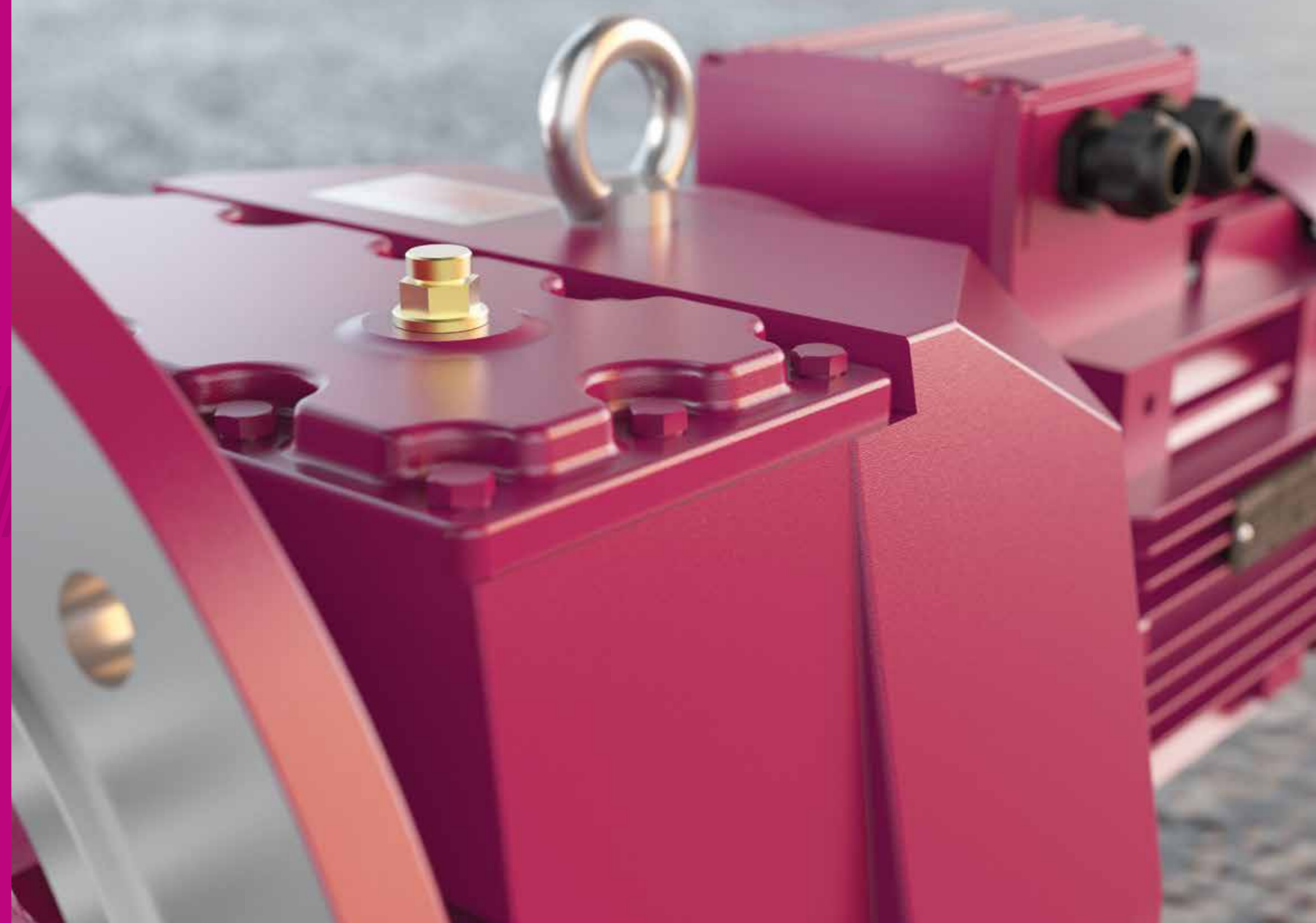


ÜRÜNLER

Yılmaz Redüktör yeni jenerasyon redüktörlerini rijitlik, sızdırmazlık, ses ve dişli mukavemetlerinde büyük avantajlar sağlayan yepyeni bir prensip olan tekil gövde (monoblok) prensibine göre geliştirilmiştir. Tüm redüktörler içinde yataklamalar herhangi bir kapak veya gövdeye birleşimi olan parça üzerinde değil, direkt olarak gövdenin kendi üzerinde kalmaktadır. Gövde eksenlerinin tek operasyonda işlenmesi, yüksek imalat hassasiyeti sağlamaktadır. Günümüzde gelişen yüksek teknoloji ile dişli toleranslarında elde edilebilen yüksek kalitelere GG25 veya GGG40 malzemedan olan gövdenin cevap verebilir duruma gelmesi sağlanmaktadır. Bu prensip aynı zamanda rulman ve dişli ömürlerinde bir artış sağlamakta olup yüksek radyal yükler taşınabilmektedir. Redüktör içinde kullanılan rulman, dişli, mil hesaplamaları DIN ve Niemann'ın hesaplama temellerine dayanan profesyonel yazılımlar ile yapılmaktadır. Redüktör gövdesi içinde ara perde gövde ile yekpare olup, üç kademeli redüktörlerde optimum rulman yataklamalarının yapılabilmesi sağlanmaktadır. Ara perde, dişlilerin her iki taraftan, dişliye en yakın noktadan yataklanmasını böylece millerin sehim ve salgılarının minimum düzeye inmesini sağlayarak sessiz redüktörlerin ortaya çıkmasında büyük rol oynamaktadır. Yeni jenerasyon redüktörlerde esneklik ve montaj kolaylıkları için de birçok yenilik getirilmiştir. Redüktörlerin motor bağlantılarında müşteri isteğine bağlı olarak standart akuple veya IEC B5 veya B14' e göre bağlantısı uygun redüktörler verilebilmektedir. Tüm modeller ayaklı veya flanşlı olarak, tek gövde içinde iki veya üç kademeli olarak üretilmektedir. Redüktörler aynı güç ve devir değeri için daha kompakt ve daha düşük eksen mil yüksekliklerine getirilmiştir. Tüm redüktörler modüler sistemde düşünülmüş olup, çiftli redüktörlerde ara bağlantılarda değişiklikler minimum seviyeye indirilmiştir. Redüktörler içinde kullanılan tüm parça toleransları kalite güvence sistemi ile aktif kontrol altında tutulmaktadır.



Redüktörler



M Serisi

Ayak Bağlantılı Helisel Dişli Redüktörler

- Giriş ve çıkış milleri birbirine paralel olan ayak bağlantılı ve dolu mil çıkışlı helisel dişli redüktörlerdir.

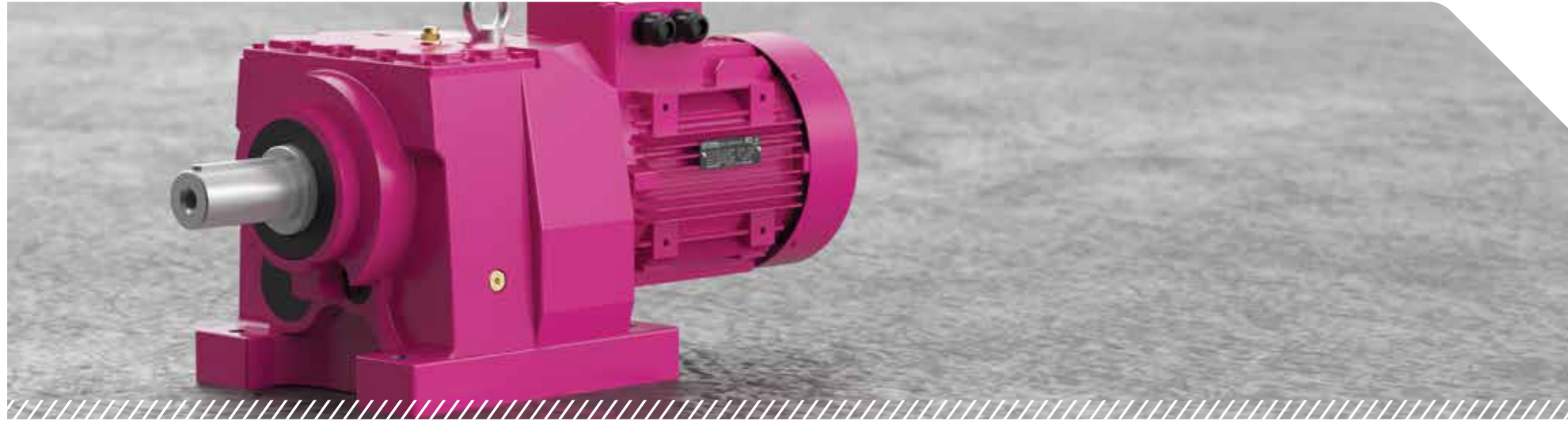
Özellikleri ve Avantajları

- Monoblok gövde tasarımı
- 2 ve 3 kademenin aynı gövde içerisinde verilmesi
- İlave redüktör akuplesi ile 6 kademeye kadar redüksiyon
- Yüksek radyal ve eksenel yükler için rulman çözümleri

İlave Çözümler ve Aksesuarlar

- Opsiyonel mil özellikleri
- Servomotorlar için özel giriş bağlantı flanşları
- Motor arkası elektromanyetik fren (24V/230V/400V)
- Mekanik kilit uygulaması
- 512 - 1024 pulse enkoderli çözümler
- Frekans invertörlü uygulamalarda motorlar için bağımsız fan uygulaması

Tork Aralığı [Nm]	50 - 18.000
Motor Güç Aralığı [kW]	0,12 - 160
Devir Aralığı [rpm]	0,1 - 780



Giriş Tipi



MR Serisi
Direkt motor akupleli



MV Serisi
IEC B5/B14 motor montajlı



MN Serisi
IEC B5/B14 motor için bağlantı hazırlığı yapılmış ayaklı redüktör grubu



MT Serisi
Motorsuz giriş milli

Çıkış Tipi



MRF
Ayaklı flanşlı

- Opsiyonlar ve Aksesuarlar bölümünde alternatiflerine bakınız.

N Serisi

Flanş Bağlantılı Helisel Dişli Redüktörler

► Giriş ve çıkış milleri birbirine paralel olan flanş bağlantılı ve dolu mil çıkışlı helisel dişli redüktörlerdir.

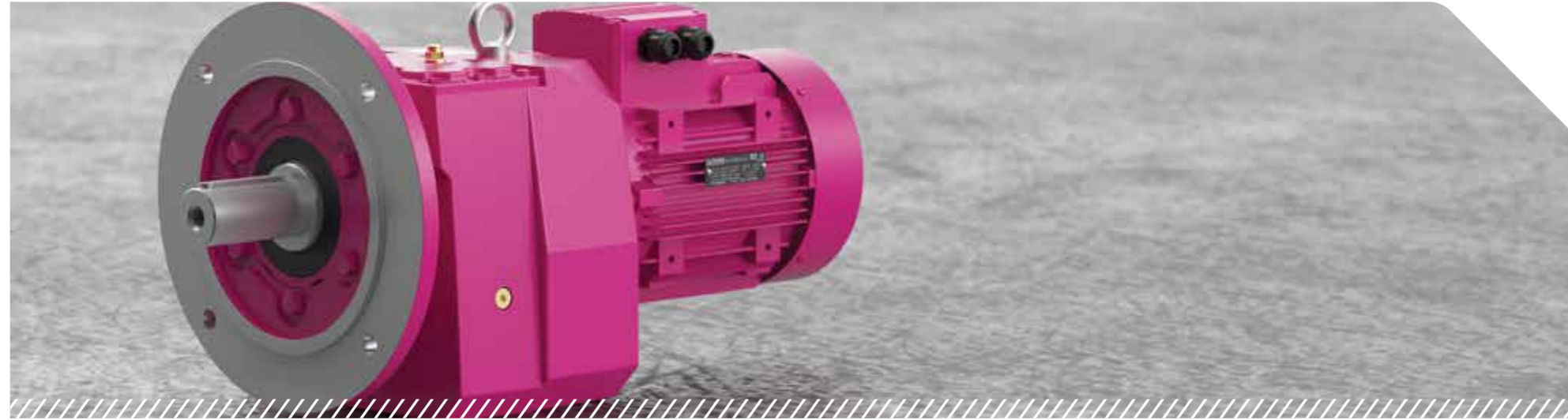
Özellikleri ve Avantajları

- Monoblok gövde tasarımı
- 2 ve 3 kademenin aynı gövde içerisinde verilmesi
- İlave redüktör akuplesi ile 6 kademeye kadar redüksiyon
- Yüksek radyal ve eksenel yükler için rulman çözümleri
- Farklı çıkış flanş opsiyonları

İlave Çözümler ve Aksesuarlar

- Opsiyonel mil ve flanş özellikleri
- Servomotorlar için özel giriş bağlantı flanşları
- Motor arkası elektromanyetik fren (24V/230V/400V)
- Mekanik kilit uygulaması
- 512 - 1024 pulse enkoderli çözümler
- Frekans invertörlü uygulamalarda motorlar için bağımsız fan uygulaması

Tork Aralığı [Nm]	50 - 18.000
Motor Güç Aralığı [kW]	0,12 - 160
Devir Aralığı [rpm]	0,1- 780



Giriş Tipi



NR Serisi
Direkt motor akupleli



NV Serisi
IEC B5/B14 motor montajlı



NN Serisi
IEC B5/B14 motor için bağlantı hazırlığı yapılmış flanşlı redüktör grubu



NT Serisi
Motorsuz giriş milli

Çıkış Tipi



Flanş Opsiyonları

► Opsiyonlar ve Aksesuarlar bölümünde alternatiflerine bakınız.

D Serisi

Paralel Milli Helisel Dişli Redüktörler

► Giriş ve çıkış milleri birbirine belli bir mesafede paralel olan, gövde yan yüzeylerindeki civata delikleri, çıkış flanşı veya tork kolu ile makineye montaj edilen helisel dişli redüktörlerdir.

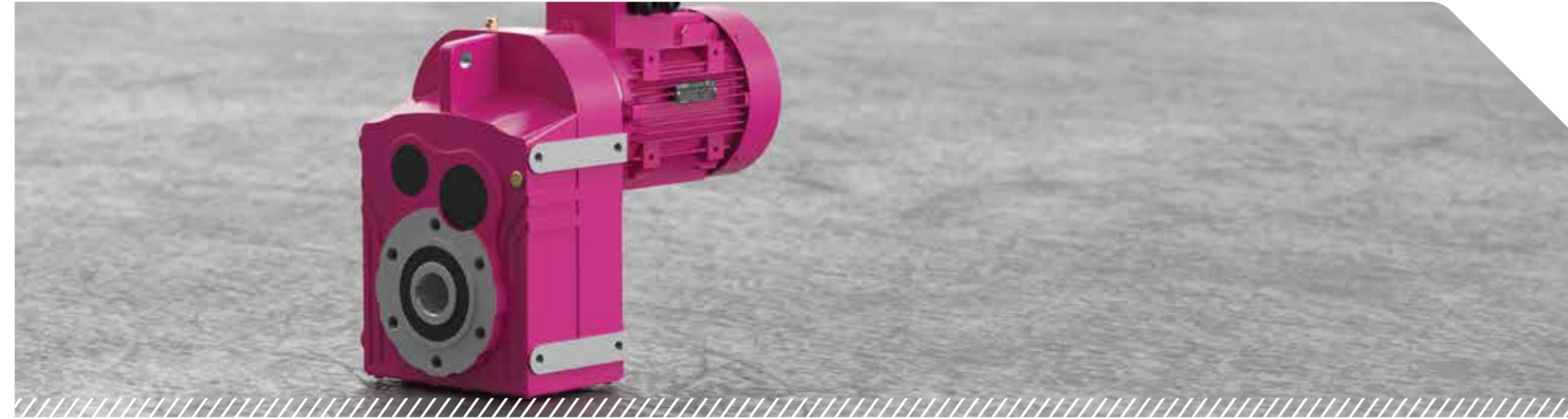
Özellikleri ve Avantajları

- Monoblok gövde tasarımı
- 2 ve 3 kademenin aynı gövde içerisinde verilmesi
- İlave redüktör akuplesi ile 6 kademeye kadar redüksiyon
- Yüksek radyal ve eksenel yükler için rulman çözümleri
- Farklı çıkış mil opsiyonları (Delik milli, dolu milli, sıkma bilezikli milli, çoklu kamalı delik milli, çoklu kamalı dolu milli)
- Ekstrüder uygulamaları için çıkış boğazı (DRE tipi)

İlave Çözümler ve Aksesuarlar

- Opsiyonel mil ve flanş özellikleri
- Servomotorlar için özel giriş bağlantı flanşları
- Motor arkası elektromanyetik fren (24V/220V/380V)
- Mekanik kilit uygulaması
- 500-1024 pulse enkoderli çözümler
- Frekans invertörlü uygulamalarda motorlar için bağımsız fan uygulaması

Tork Aralığı [Nm]	130 - 18.000
Motor Güç Aralığı [kW]	0,12 - 160
Devir Aralığı [rpm]	0,1 - 580



Giriş Tipi



DR Serisi
Direkt motor akupleli



DV Serisi
IEC B5/B14 motor montajlı



DN Serisi
IEC B5/B14 motor için bağlantı hazırlığı yapılmış redüktör grubu



DT Serisi
Motorsuz giriş mili

Çıkış Tipi



D..00
Delik milli



D..01
Mil çıkışlı



D..02
Mil çıkışlı
flanş bağlantılı



D..03
Delik milli
flanş bağlantılı



D..05
Sıkma bilezikli
delik milli



D..0E
Ekstrüder çıkışlı

► Opsiyonlar ve Aksesuarlar bölümünde alternatiflerine bakınız.

K Serisi

Konik-Helisel Dişli Redüktörler

► Helisel ve konik dişlilerden oluşan, giriş ve çıkış milleri birbirlerine dik konumlanmış, gövde üzerindeki ayak delikleri, çıkış flanşı veya tork kolu ile makineye montaj edilen redüktörlerdir.

Özellikleri ve Avantajları

- Monoblok gövde tasarımı
- 6 kademeye kadar yüksek redüksiyon
- Yüksek radyal ve aksenal yükler için rulman çözümleri
- Farklı çıkış mil opsiyonları (Delik milli, dolu milli, sıkma bilezikli milli, çoklu kamalı delik milli, çoklu kamalı dolu milli)
- Ekstrüder uygulamaları için çıkış boğazı (KRE tipi)

İlave Çözümler ve Aksesuarlar

- Opsiyonel mil ve flanş özellikleri
- Servomotorlar için özel giriş bağlantı flanşları
- Motor arkası elektromanyetik fren (24V/220V/380V)
- Mekanik kilit uygulaması
- 500-1024 pulse enkoderli çözümler
- Frekans invertörlü uygulamalarda motorlar için bağımsız fan uygulaması

Tork Aralığı [Nm]	80 - 15.000
Motor Güç Aralığı [kW]	0,12 - 90
Devir Aralığı [rpm]	0,1 - 460



Giriş Tipi



KR Serisi
Direkt motor akupleli



KV Serisi
IEC B5/B14 motor montajlı



KN Serisi
IEC B5/B14 motor için bağlantı hazırlığı yapılmış redüktör grubu



KT Serisi
Motorsuz giriş milli

Çıkış Tipi



K..00
Delik milli



K..01
Mil çıkışlı



K..02
Mil çıkışlı
flanş bağlantılı



K..03
Delik milli
flanş bağlantılı



K..04
Çift mil çıkışlı



K..05
Çift mil çıkışlı
flanşlı



K..08
Delik milli
çift çıkış flanşlı



K..0S
Sıkma bilezikli



K..0E
Ekstrüder çıkışlı

► Opsiyonlar ve Aksesuarlar bölümünde alternatiflerine bakınız.

E Serisi

Sonsuz Vidalı Redüktörler

- Sementasyon çeliği sonsuz vida ve bronz alaşımı çark dişliden oluşan, giriş ve çıkış milleri birbirlerine dik konumlanmış, gövde üzerindeki ayak delikleri, çıkış flanşı veya tork kolu ile makineye montaj edilen redüktörlerdir.

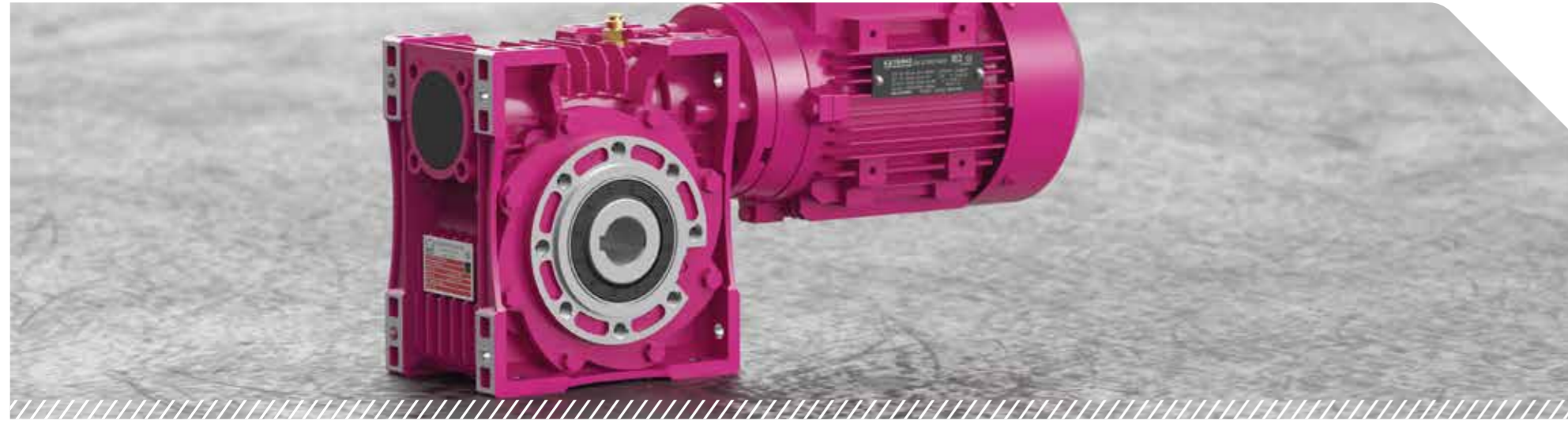
Özellikleri ve Avantajları

- Termal gücü artırılmış gövde tasarımı
- Düşük devir ihtiyaçları için girişte helisel kademe akuplesi
- Yüksek radyal ve aksenal yükler için rulman çözümleri
- Özel motor bağlantı opsiyonları

İlave Çözümler ve Aksesuarlar

- IEC B5 ve B14 motor bağlantı flanşları
- Servomotorlar için özel giriş bağlantı flanşları
- Opsiyonel çıkış bağlantı flanşları
- Opsiyonel mil ölçüleri
- Özel keçe çözümleri
- Tork kolu

Tork Aralığı [Nm]	5 - 1.000
Motor Güç Aralığı [kW]	0,06 - 7,5
Devir Aralığı [rpm]	0,2 - 260



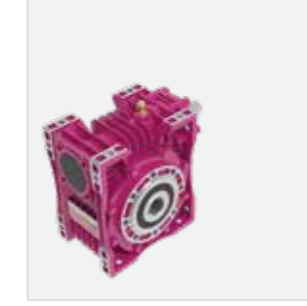
Giriş Tipi



EV Serisi
Motorlu ve IEC B5/B14 flanş girişli redüktör grubu



EN Serisi
IEC B5/B14 flanşlı motorsuz redüktör grubu



ET Serisi
Motorsuz giriş milli redüktör grubu



EN + EV Serisi
İki kademe sonsuz redüktör grubu



EN + NR Serisi
Giriş helisel dişli kademeli sonsuz redüktör grubu

Çıkış Tipi



E..00
Delik milli



E..01
Mil çıkışlı



E..02
Mil çıkışlı flanş bağlantılı



E..03
Delik milli flanş bağlantılı



E..04
Çift mil çıkışlı



E..05
Çift mil çıkışlı Flanşlı



E..06
Motorlu alından mil çıkışlı



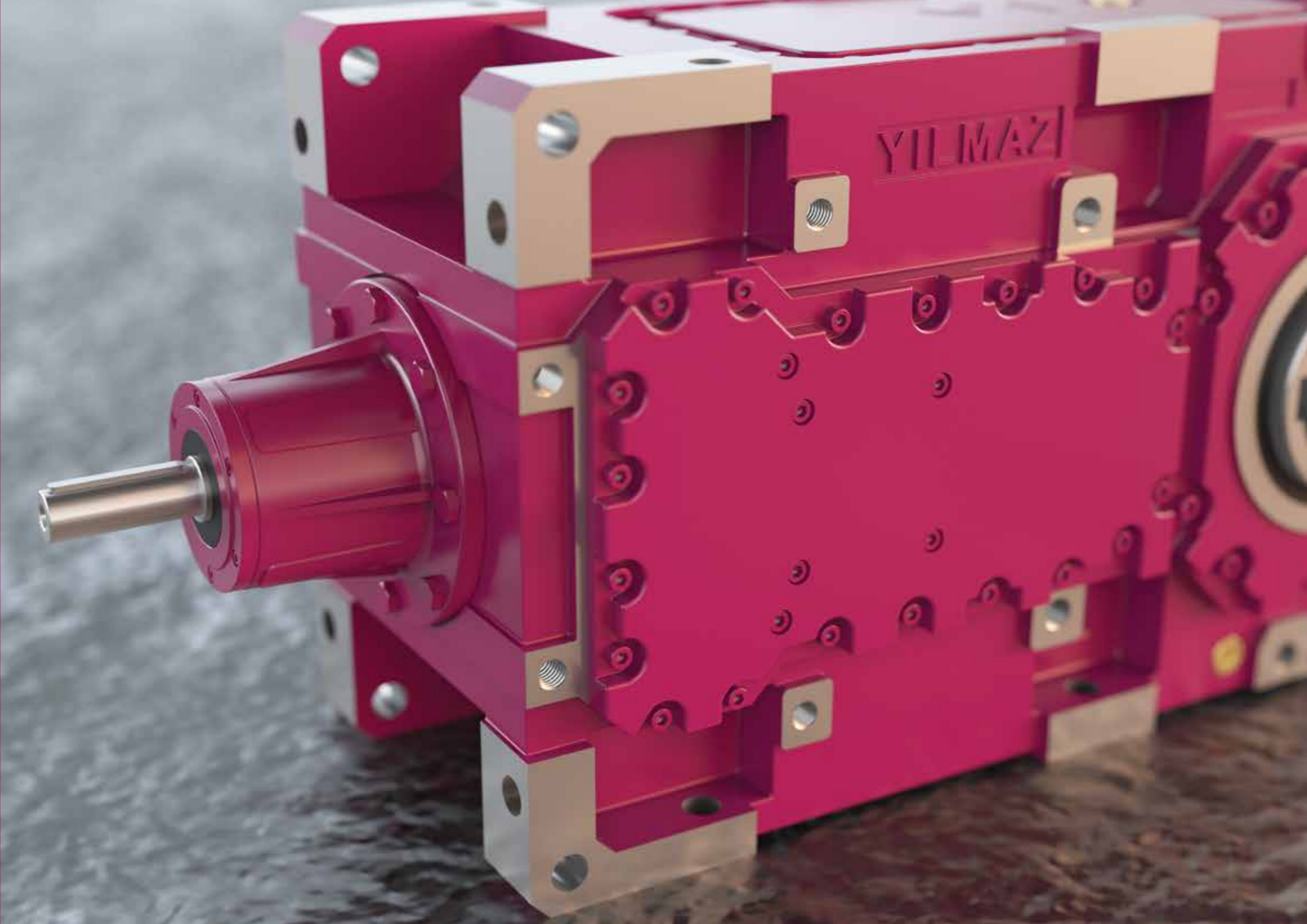
E..07
Motorsuz alından mil çıkışlı



E..08
Çift çıkış flanşlı delik milli

- Opsiyonlar ve Aksesuarlar bölümünde alternatiflerine bakınız.

Ađır Hizmet Redüktörleri



P Serisi

Planet Dişli Flanş Bağlantılı Redüktörler

► Güneş, iç dişli ve planet dişlilerden oluşan, çıkış flanşı veya tork kolu ile makineye montaj edilen redüktörlerdir. Birim hacimde yüksek tork taşıyan kompakt yapısı sayesinde genellikle mobil uygulamalarda kullanılmaktadırlar.

Özellikleri ve Avantajları

- Kompakt gövde ve özel tasarım yataklamalar ile birim hacimde yüksek tork taşıma
- Standart olarak yüksek radyal ve ekstenel yük taşıyan rulman tasarımı
- Farklı çıkış mil opsiyonları (Dolu milli, sıkma bilezikli milli, çoklu kamalı delik milli, çoklu kamalı dolu milli)
- AC ve hidromotor bağlantı flanşları
- Konik dişli kademesi ile 90 derece dönüşlü tasarım,
- Girişte E Serisi redüktör akuplesi ile düşük devirli çıkış
- Girişte KR Serisi redüktör akuplesi ile düşük devir ve yüksek tork ihtiyacının karşılanması
- Çalışma şartlarına bağlı olarak yağlama ve soğutma ekipmanları

İlave Çözümler ve Aksesuarlar

- Servomotorlar için özel giriş bağlantı flanşları
- Motor arkası elektromanyetik fren (24V/230V/400V)
- Mekanik kilit uygulaması
- 512 - 1024 pulse enkoderli çözümler
- Frekans invertörlü uygulamalarda motorlar için bağımsız fan uygulaması
- Özel keçe çözümleri
- Şeffaf yağ seviye göstergesi

Tork Aralığı [Nm]	1.000 - 50.000
Motor Güç Aralığı [kW]	0,37 - 75
Devir Aralığı [rpm]	0,1 - 410



Giriş Tipi



PV..L Serisi

AC veya hidrolik motorlu, IEC B5, C26 veya M46 bağlantı flanşlı redüktör grubu



PN..L Serisi

IEC B5, C26 veya M4 bağlantı flanşlı motorsuz redüktör grubu



PT..L Serisi

Motorsuz giriş milli redüktör grubu



P..K Serisi

Giriş ve çıkış mili birbirine dik (konik girişli) redüktör grubu



P + EV Serisi

E Serisi giriş redüktörlü planet redüktör grubu



P + KR Serisi

K Serisi giriş redüktörlü planet redüktör grubu

Çıkış Tipi



P..01

Mil çıkışlı



P..OK/OL

Çoklu kamalı delik milli



P..1K/1L

Çoklu kamalı mil çıkışlı



P..0S

Sıkma bilezikli

► Opsiyonlar ve Aksesuarlar bölümünde alternatiflerine bakınız.

R Serisi

Planet Dişli Ayak Bağlantılı Redüktörler

► Güneş, iç dişli ve planet dişlilerden oluşan, gövde üzerindeki ayak delikleri ile makineye montaj edilen redüktörlerdir. Birim hacimde yüksek tork taşıyan kompakt yapısı sayesinde genellikle mobil uygulamalarda kullanılmaktadırlar.

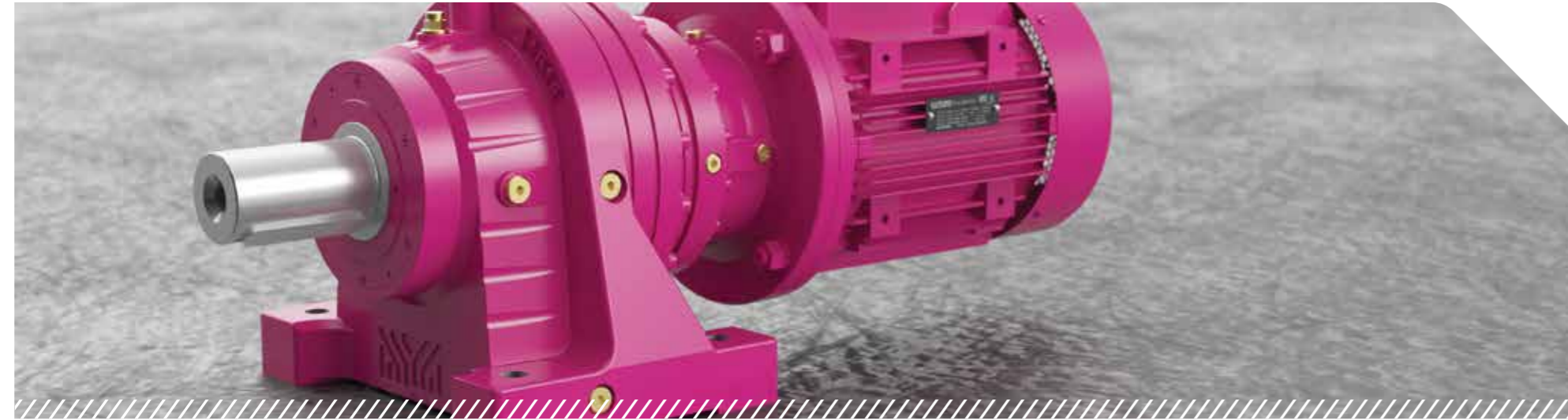
Özellikleri ve Avantajları

- Kompakt gövde ve özel tasarım yataklamalar ile birim hacimde yüksek tork taşıma
- Yüksek radyal ve aksel yük taşıyan standart rulman tasarımı
- Farklı çıkış mil opsiyonları (Dolu milli, çoklu kamalı dolu milli)
- AC ve hidromotor bağlantı flanşları
- Konik dişli kademesi ile 90 derece dönüşlü tasarım
- Girişte E Serisi redüktör akuplesi ile düşük devirli çıkış opsiyonları
- Girişte KR Serisi redüktör akuplesi ile yüksek verimli düşük devirli opsiyonlar
- Çalışma şartlarına bağlı olarak yağlama ve soğutma ekipmanları

İlave Çözümler ve Aksesuarlar

- Servomotorlar için özel giriş bağlantı flanşları
- Motor arkası elektromanyetik fren (24V/230V/400V)
- Mekanik kilit uygulaması
- 512 - 1024 pulse enkoderli çözümler
- Frekans invertörlü uygulamalarda motorlar için bağımsız fan uygulaması
- Özel keçe çözümleri
- Şeffaf yağ seviye göstergesi

Tork Aralığı [Nm]	1.000 - 50.000
Motor Güç Aralığı [kW]	0,37 - 75
Devir Aralığı [rpm]	0,1 - 410



Giriş Tipi



RV..L Serisi

AC veya hidrolik motorlu, IEC B5, C26 veya M46 bağlantı flanşlı redüktör grubu



R..K Serisi

Giriş ve çıkış mili birbirine dik (konik girişli) redüktör grubu



RN..L Serisi

IEC B5, C26 veya M46 bağlantı flanşlı motorsuz redüktör grubu



R + EV Serisi

E Serisi giriş redüktörlü planet redüktör grubu



RT..L Serisi

Motorsuz giriş milli redüktör grubu



R + KR Serisi

K Serisi giriş redüktörlü planet redüktör grubu

Çıkış Tipi



R..01

Mil çıkışlı



R..1K/1L

Çoklu kamalı mil çıkışlı

► Opsiyonlar ve Aksesuarlar bölümünde alternatiflerine bakınız.

H Serisi

Helisel Dişli Yatık Tip Redüktörler

► Helisel dişlilerden oluşan, giriş ve çıkış milleri birbirlerine paralel olan, gövde üzerindeki ayak delikleri, çıkış flanşı veya tork kolu ile makineye montaj edilen ağır endüstri redüktörlerdir.

Özellikleri ve Avantajları

- GGG40 sfero döküm kompakt gövde tasarımı
- Özel modifikasyonlu dişliler ve konik masuralı rulmanlı tasarım
- Altı yüzeyden bağlantı imkanı (M1'den M6'ya)
- Motor bağlantısı için IEC B5 giriş flanş opsiyonu
- Çıkış flanş bağlantı opsiyonu
- Farklı çıkış mil opsiyonları (Dolu milli, sıkma bilezikli milli , çoklu kamalı delik milli, çoklu kamalı dolu milli)
- Montaj pozisyonuna göre yağlama opsiyonları
- Çalışma şartlarına bağlı olarak soğutma ekipmanları
- Girişte KR Serisi redüktör akuplesi ile düşük devir yüksek tork ihtiyacının karşılanması

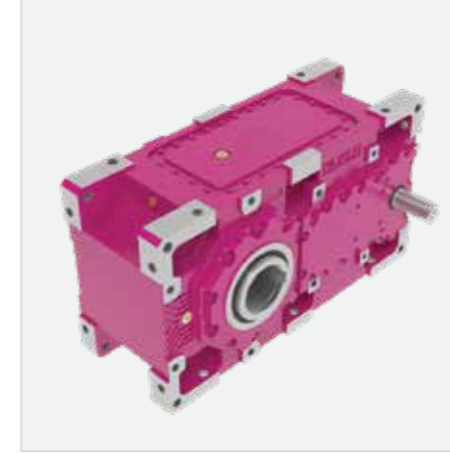
İlave Çözümler ve Aksesuarlar

- Gövde üzeri mekanik kilit uygulaması
- Redüktör şasesi ile beraber verildiğinde motor ile redüktör arasında elastik veya hidrolik kaplinler
- Yağ ısıtıcısı, yağ akış sensörü, yağ filtresi cam yağ seviye göstergesi
- Çalışma şartlarına bağlı olarak özel keçe uygulamaları
- Tork kolu opsiyonu

Çevrim Oranı Aralığı	5,33 - 420
Tork Aralığı [Nm]	4.850 - 470.000
Devir Aralığı [rpm]	0,1- 263



Giriş Tipi



HT Serisi
Motorsuz giriş milli redüktör grubu



HK Serisi
IEC B5 flanşlı motorsuz redüktör grubu



HK Serisi
Motor bağlantılı redüktör grubu



HT + KR Serisi
Düşük devirli ekleme gövdeli redüktör grubu

Çıkış Tipi



H..00
Delik milli



H..01
Mil çıkışlı



H..02
Mil çıkışlı
flanş bağlantılı



H..03
Delik milli
flanş bağlantılı



H..04
Çift çıkış milli



H..05
Çift çıkış flanşlı
mil çıkışlı



H..08
Çift çıkış flanşlı
delik milli



H..05
Sıkma bilezikli



H..0E
Ekstruder boğazlı

► Opsiyonlar ve Aksesuarlar bölümünde alternatiflerine bakınız.

B Serisi

Konik-Helisel Dişli Yatık Tip Redüktörler

► Konik ve helisel dişlilerden oluşan, giriş ve çıkış milleri birbirlerine dik konumlanmış olan, gövde üzerindeki ayak delikleri, çıkış flanşı veya tork kolu ile makineye montaj edilen ağır endüstri redüktörlerdir.

Özellikleri ve Avantajları

- GGG40 sfero döküm kompakt gövde tasarımı
- Özel modifikasyonlu dişliler ve konik masuralı rulmanlı tasarım
- Altı yüzeyden bağlantı imkanı (M1'den M6'ya)
- Motor bağlantısı için IEC B5 giriş flanş opsiyonu
- Çıkış flanş bağlantı opsiyonu
- Farklı çıkış mil opsiyonları (Dolu milli, sıkma bilezikli milli , çoklu kamalı delik milli, çoklu kamalı dolu milli)
- Montaj pozisyonuna göre yağlama opsiyonları
- Çalışma şartlarına bağlı olarak soğutma ekipmanları
- Girişte DR Serisi redüktör akuplesi ile düşük devir yüksek tork ihtiyacının karşılanması

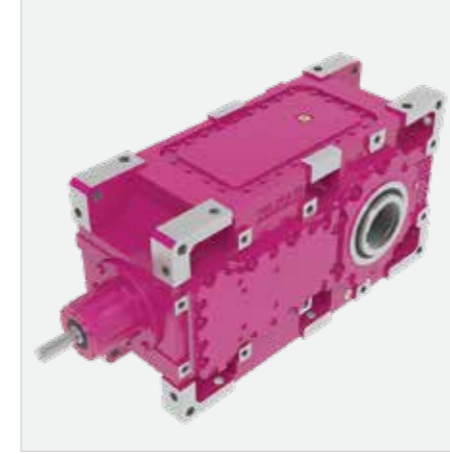
İlave Çözümler ve Aksesuarlar

- Gövde üzeri mekanik kilit uygulaması
- Redüktör şasi ile beraber verildiğinde motor ile redüktör arasında elastik veya hidrolik kaplinler
- Yağ ısıtıcısı, yağ akış sensörü, yağ filtresi cam yağ seviye göstergesi
- Çalışma şartlarına bağlı olarak özel keçe uygulamaları
- Tork kolu opsiyonu

Çevrim Oranı Aralığı	9,78 - 430
Tork Aralığı [Nm]	4.850 - 470.000
Devir Aralığı [rpm]	0,1 - 140



Giriş Tipi



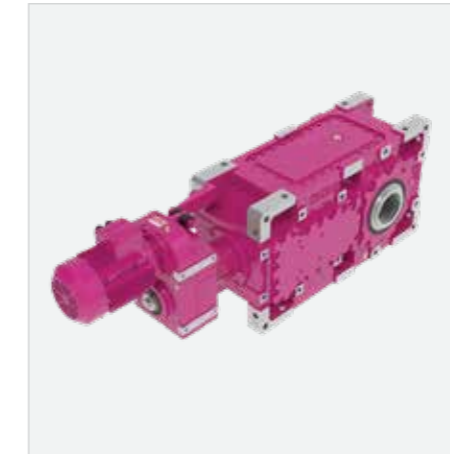
BT Serisi
Motorsuz giriş milli redüktör grubu



BK Serisi
IEC B5 flanşlı motorlu redüktör grubu



BT.20 Serisi
Çift giriş milli redüktör grubu



BT + DR Serisi
Düşük devirli ekleme gövdeli redüktör grubu

Çıkış Tipi



B..00
Delik milli



B..01
Mil çıkışlı



B..02
Mil çıkışlı
flanş bağlantılı



B..03
Delik milli
flanş bağlantılı



B..04
Çift mil çıkışlı



B..05
Çift çıkış flanşlı
mil çıkışlı



B..08
Çift çıkış flanşlı
delik milli



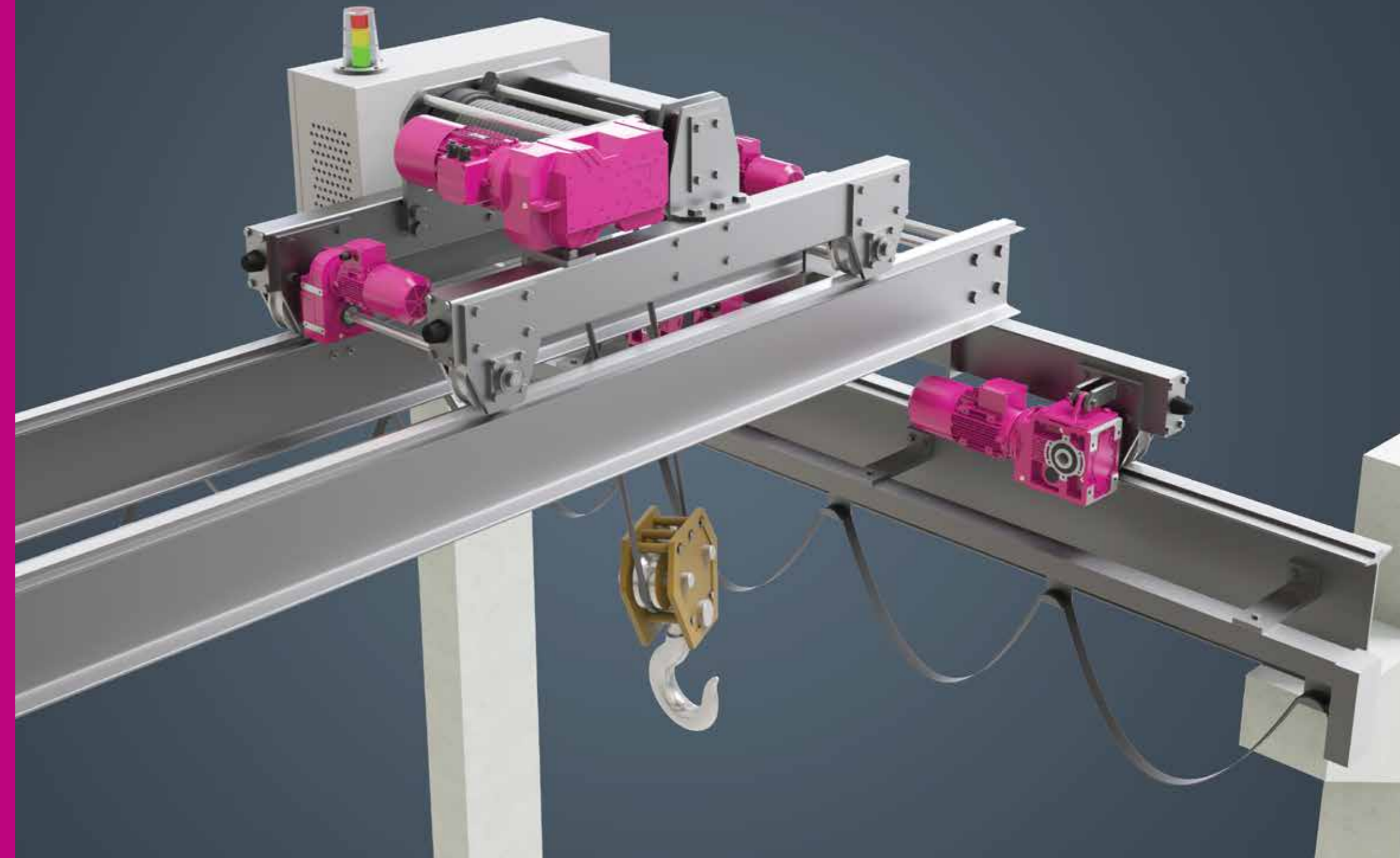
B..05
Sıkma bilezikli



B..0E
Ekstruder boğazlı

► Opsiyonlar ve Aksesuarlar bölümünde alternatiflerine bakınız.

Sektörel Redüktörler



VR

Vinç

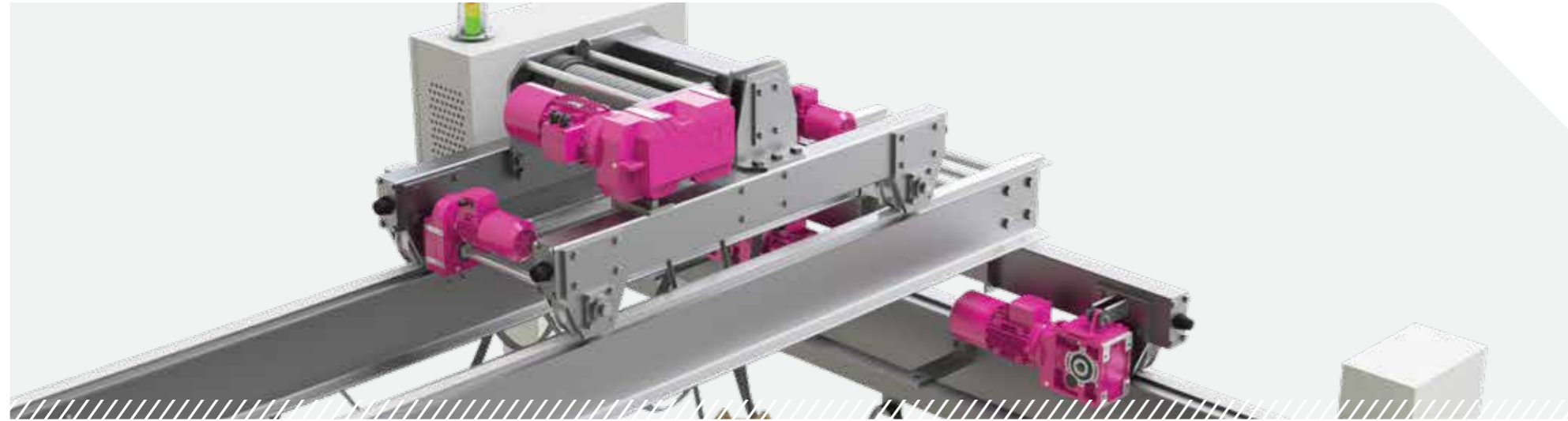


► Vinç kaldırma uygulamaları için özel tasarlanmış eksen arası uzun, giriş ve çıkış milleri birbirlerine paralel olan, çoklu kamalı çıkış miline sahip helisel dişli redüktörlerdir.

Özellikleri ve Avantajları

- GGG40 sfero döküm malzemeden şık gövde tasarımı
- Konik masuralı rulmanlı tasarım sayesinde yüksek radyal yük taşıma kapasitesi
- Büyük tambur çaplarının kullanabilmesi için uzun eksen arası
- Motor arkası elektromagnetik fren, enkoder ve cebri fanlı çözümler
- Çıkış miline göre hazır tambur bağlantı flanşı
- Isıl işlem görmüş nitrasyon çeliğinden çoklu kamalı çıkış mili
- Vinç şasesine kısa civatalarla bağlantı imkanı
- Geniş devir (kaldırma hızı) aralığı
- 2/12 kutuplu çift devirli motorlu çözümler

Çevrim Oranı Aralığı	23,58 – 233,77
Yük Aralığı [ton]	0,5 - 50
Motor Güç Aralığı [kW]	0,37 - 45



NRB

Karıştırıcı



► Karıştırıcı uygulamalarına özgü tasarlanmış, oluşan radyal ve aksenal yükleri karşılamak için özel çıkış boğazı ve kuvvetlendirilmiş çıkış rulmanlarına sahip helisel dişli redüktörlerdir.

Özellikleri ve Avantajları

- Kuvvetlendirilmiş rulmanlı çıkış agidatör boğazı
- Uzun agidatör boğaz sayesinde yüksek radyal yük taşıma kapasitesi
- Geniş güç ve devir aralığı
- Özel çıkış keçe uygulamaları

Tork Aralığı [Nm]	280 – 18.000
Motor Güç Aralığı [kW]	0,12 - 160
Devir Aralığı [rpm]	0,1 - 414

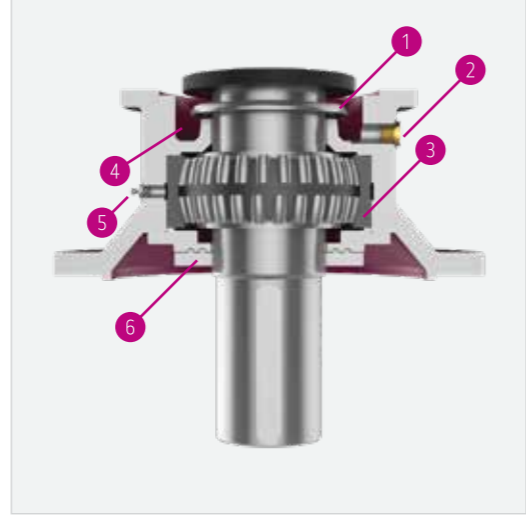


KR

Karıştırıcı - Drywell



► Kuvvetlendirilmiş çıkış rulmanlı, labirent keçe sistemli ve yağ sızdırma riskine karşı yağ dolmuş havuzuna sahip K Serisi karıştırıcı redüktörleridir. Özellikle yağ kaçağının kesinlikle istenmediği atık su arıtma tesislerinde ve gıda sanayinde kullanılmaktadırlar. Yağ kaçağı olması durumunda opsiyonel sunulan yağ sensörü ile kaçak algılanabilmektedir.



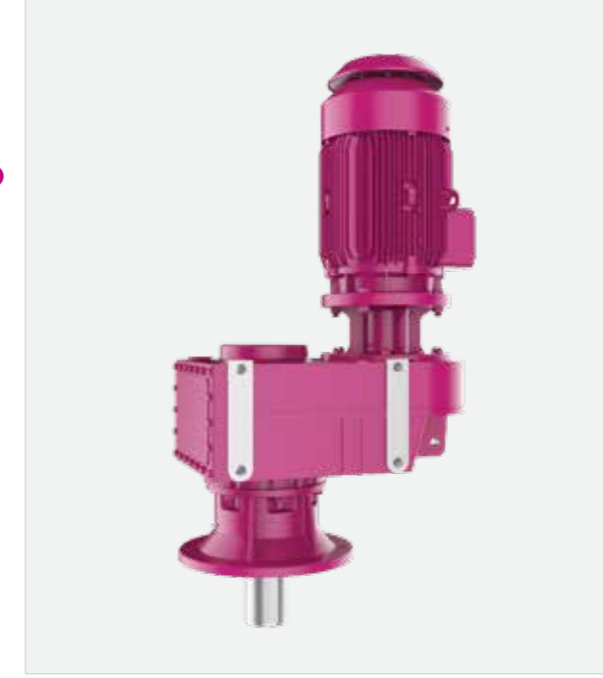
Çıkış Flanşı Özellikleri

- 1- Yağ savurma halkası
- 2- Yağ gözetleme tapası veya yağ sensörü
- 3- Çift sıra oynak masuralı rulman
- 4- Yağ dolmuş havuzu
- 5- Rulman için gresörlük
- 6- Toza karşı labirent keçe koruyucu

Tork Aralığı [Nm]	450 - 15.000
Motor Güç Aralığı [kW]	0,37 - 90
Devir Aralığı [rpm]	0,1 - 460

DR

Karıştırıcı - Drywell



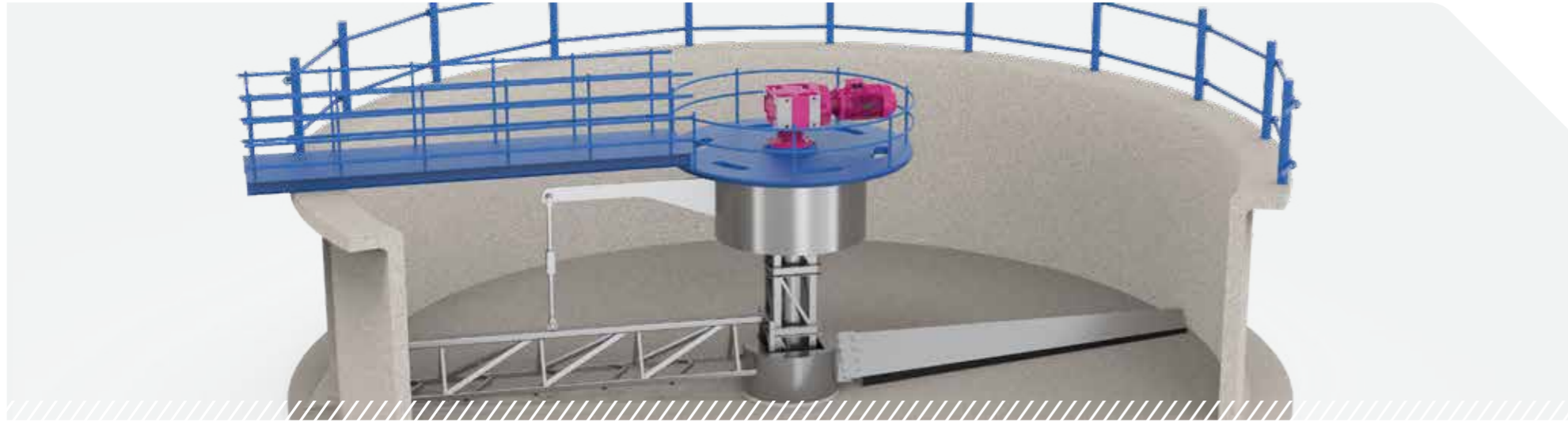
► Kuvvetlendirilmiş çıkış rulmanlı, labirent keçe sistemli ve yağ sızdırma riskine karşı yağ dolmuş havuzuna sahip D Serisi karıştırıcı redüktörleridir. Özellikle yağ kaçağının kesinlikle istenmediği atık su arıtma tesislerinde ve gıda sanayinde kullanılmaktadırlar. Yağ kaçağı olması durumunda opsiyonel sunulan yağ sensörü ile kaçak algılanabilmektedir.



Çıkış Flanşı Özellikleri

- 1- Yağ savurma halkası
- 2- Yağ gözetleme tapası veya yağ sensörü
- 3- Çift sıra oynak masuralı rulman
- 4- Yağ dolmuş havuzu
- 5- Rulman için gresörlük
- 6- Toza karşı labirent keçe koruyucu

Tork Aralığı [Nm]	450 - 18.000
Motor Güç Aralığı [kW]	0,37 - 160
Devir Aralığı [rpm]	0,1 - 580



KR

Testere



► Şerit testere tezgahları için özel tasarlanmış, kesme işlemi esnasında oluşan radyal yükleri karşılamak için özel çıkış boğazı, kuvvetlendirilmiş çıkış rulmanları ve özel sızdırmazlık elemanlarına sahip olan K Serisi redüktörlerdir.

Özellikleri ve Avantajları

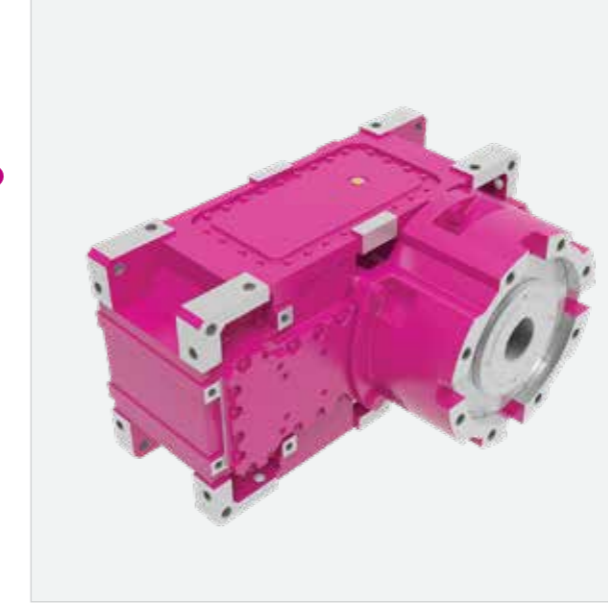
- Çift sıra rulmanlarla kuvvetlendirilmiş çıkış flanşı
- Kesme işlemi esnasında bor yağının redüktöre girmemesi için özel keçe sistemi
- Isıl işlem görmüş nitrasyon çeliği çıkış mili
- Taşlanmış konik dişli takımı sayesinde sessiz çalışma
- Farklı ölçülerde flanş ve mil opsiyonları

Tork Aralığı [Nm]	280 - 15.000
Motor Güç Aralığı [kW]	0,37 - 90
Devir Aralığı [rpm]	10 - 227



HTE

Ekstrüder

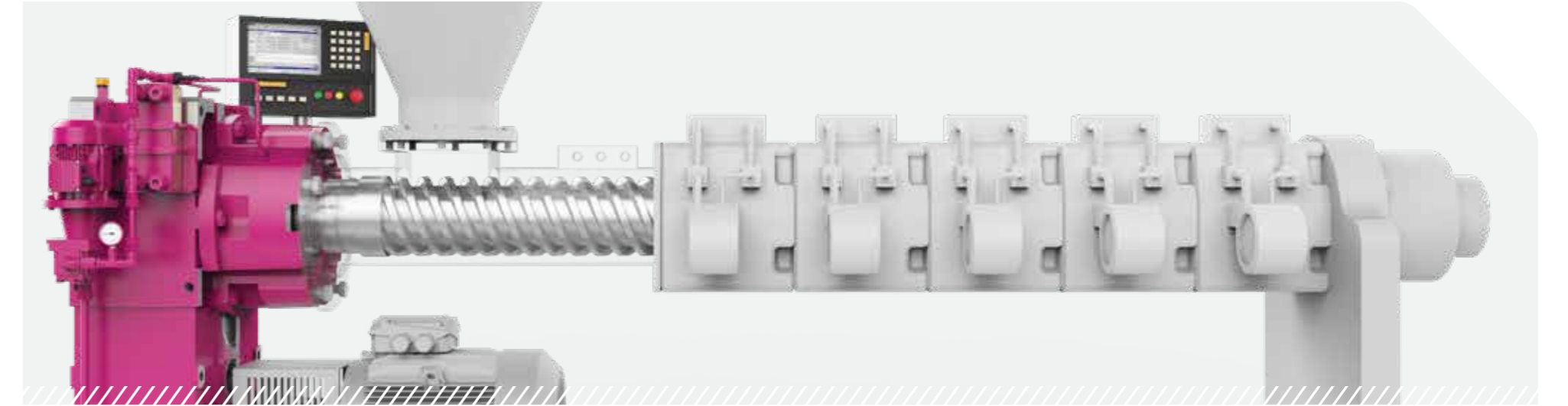


► Plastik enjeksiyon makinalarının çalışması esnasında oluşan eksenel yükleri karşılamak için özel tasarlanmış çıkış ekstrüder boğazı ve büte rulmana sahip H Serisi redüktörlerdir. Ağır çalışma şartlarında oluşabilecek termal problemleri önlemek için soğutucu ekipmanlı olarak sunulmaktadır.

Özellikleri ve Avantajları

- GGG40 sfero döküm gövde ve ekstrüder boğaz
- 29400 Serisi büte rulmanlı
- Vida yüküne göre büte rulman seçenekleri
- Özel modifikasyonlu dişliler ve konik masuralı rulmanlı tasarım,
- Motor bağlantısı için IEC B5 giriş flanş opsiyonu
- Farklı çıkış mil opsiyonları (Kamalı veya çoklu kamalı ekstrüder mil seçenekleri)
- Montaj pozisyonuna göre yağlama opsiyonları
- Soğutma ekipmanları (Eşanjör veya serpantin soğutması)

Çevrim Oranı Aralığı	5,33 - 420
Tork Aralığı [Nm]	4,850 - 90.000
Devir Aralığı [rpm]	0,1 - 263



DRE

Ekstrüder

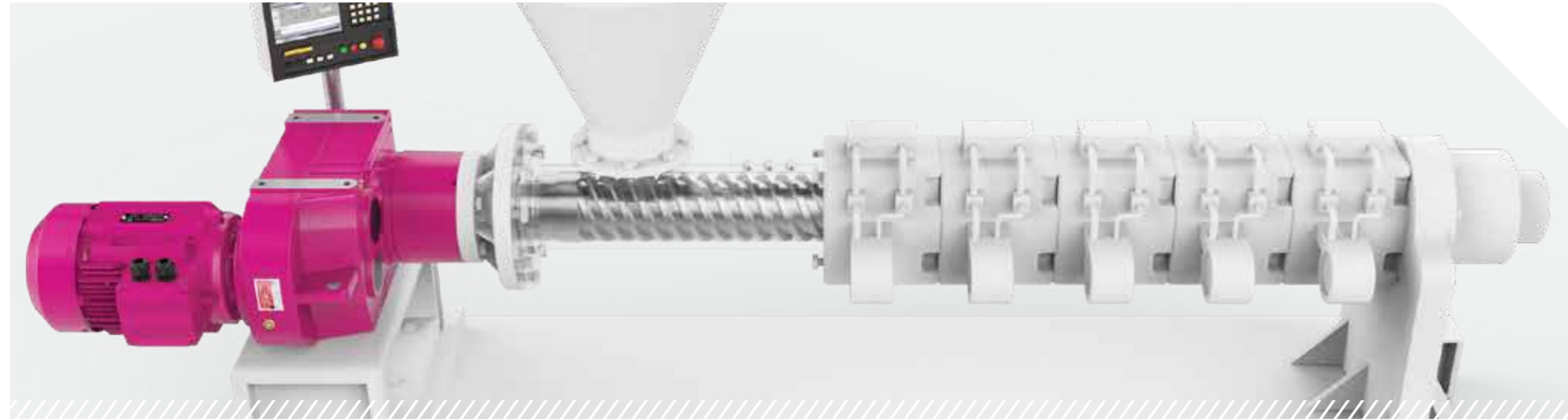


► Küçük kapasiteli plastik enjeksiyon makinaları için özel tasarlanmış çıkış ekstrüder boğaza ve büte rulmana sahip paralel milli ekstrüder redüktörlerdir.

Özellikleri ve Avantajları

- Direkt motor akuplesi sayesinde kompakt tasarım
- 29400 Serisi büte rulmanlı
- 4 farklı montaj pozisyonu
- Farklı çıkış mil opsiyonları (Kamalı veya çoklu kamalı ekstrüder mil seçenekleri)

Tork Aralığı [Nm]	130 - 18.000
Motor Güç Aralığı [kW]	0,12 - 160
Devir Aralığı [rpm]	0,1 - 580



KRE

Ekstrüder

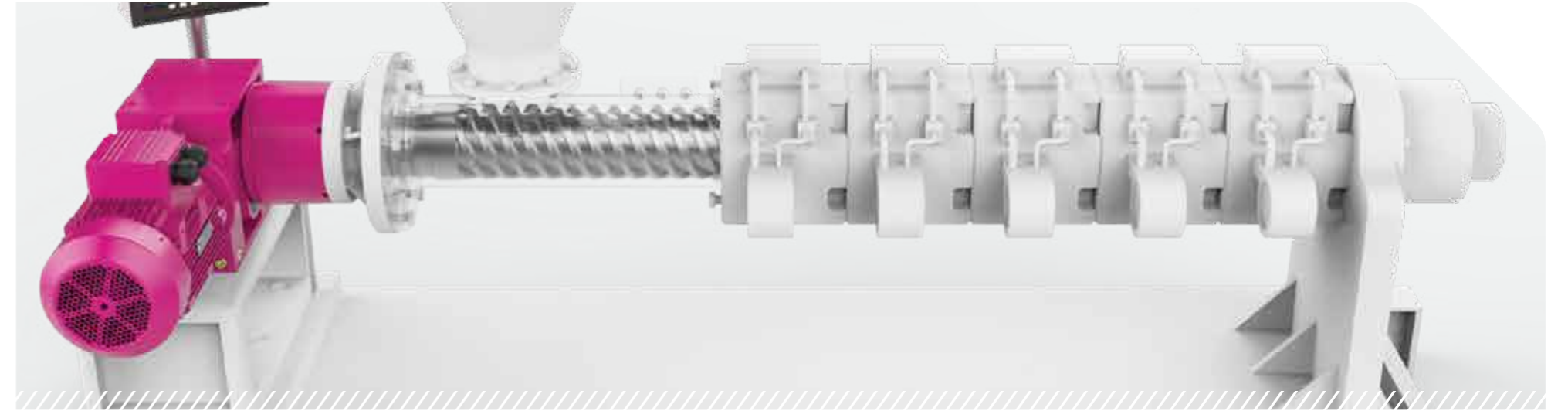


► Küçük kapasiteli plastik enjeksiyon makinaları için özel tasarlanmış çıkış ekstrüder boğaza ve büte rulmana sahip K Serisi redüktörlerdir.

Özellikleri ve Avantajları

- Direkt motor akupleli 90 derece dönüşlü tasarım
- 29400 Serisi büte rulmanlı
- 4 farklı montaj pozisyonu
- Farklı çıkış mil opsiyonları (Kamalı veya çoklu kamalı ekstrüder mil seçenekleri)

Tork Aralığı [Nm]	80 - 15.000
Motor Güç Aralığı [kW]	0,12 - 90
Devir Aralığı [rpm]	0,1 - 460



T

Konveyör

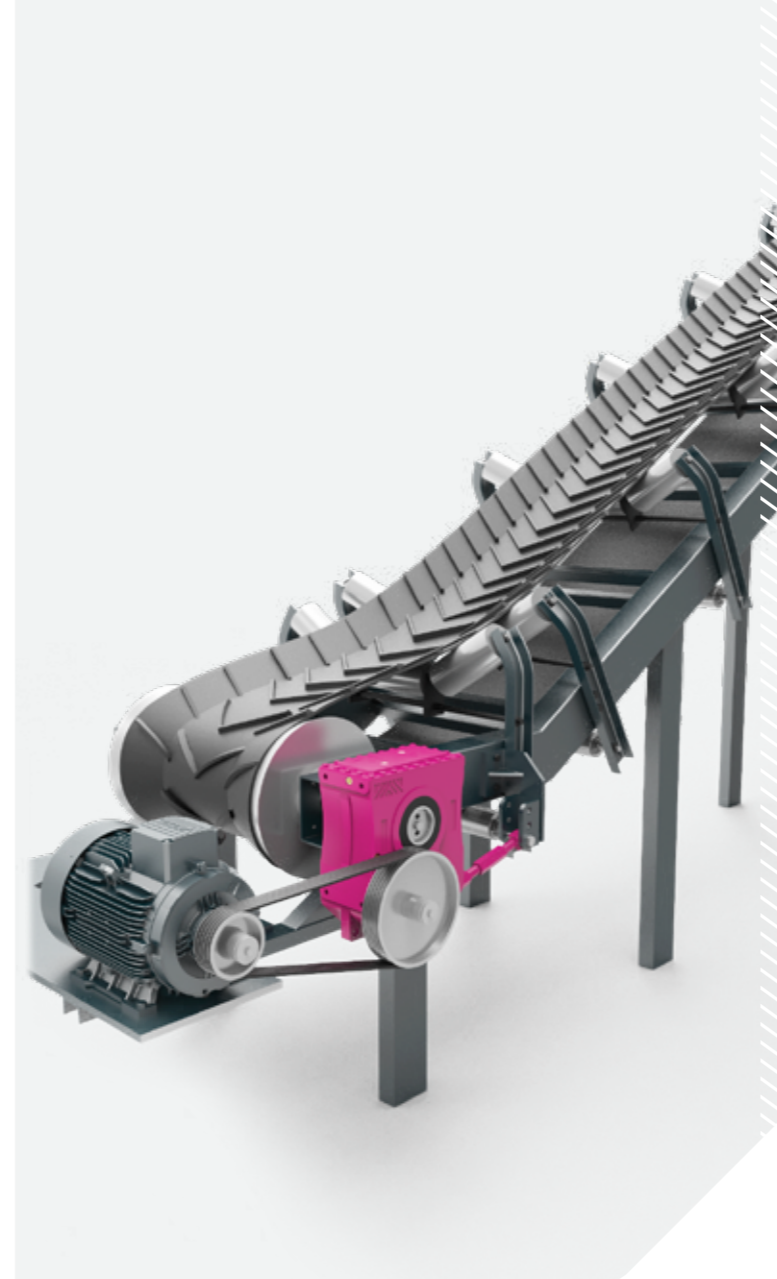


► Konveyör uygulamaları için özel tasarlanmış iki kademe helisel dişlilerden oluşan kompakt gövde yapısına sahip motorsuz redüktörlerdir.

Özellikleri ve Avantajları

- Motorsuz iki kademe helisel dişli kompakt tasarım
- Kayış-kasnaklı kullanıma uygun olarak kuvvetlendirilmiş giriş rulmanları
- 6 farklı montaj pozisyonu
- Farklı çıkış mili çap ölçüleri
- Kamalı veya sıkma bilezikli çıkış mil opsiyonları
- Eğimli konveyörlerde tek yön çalışma uygun mekanik kilit uygulaması

Çevrim Oranı Aralığı	5,0 - 30
Tork Aralığı [Nm]	200 - 18.000
Devir Aralığı [rpm]	30 - 600



BTY

Elevatör

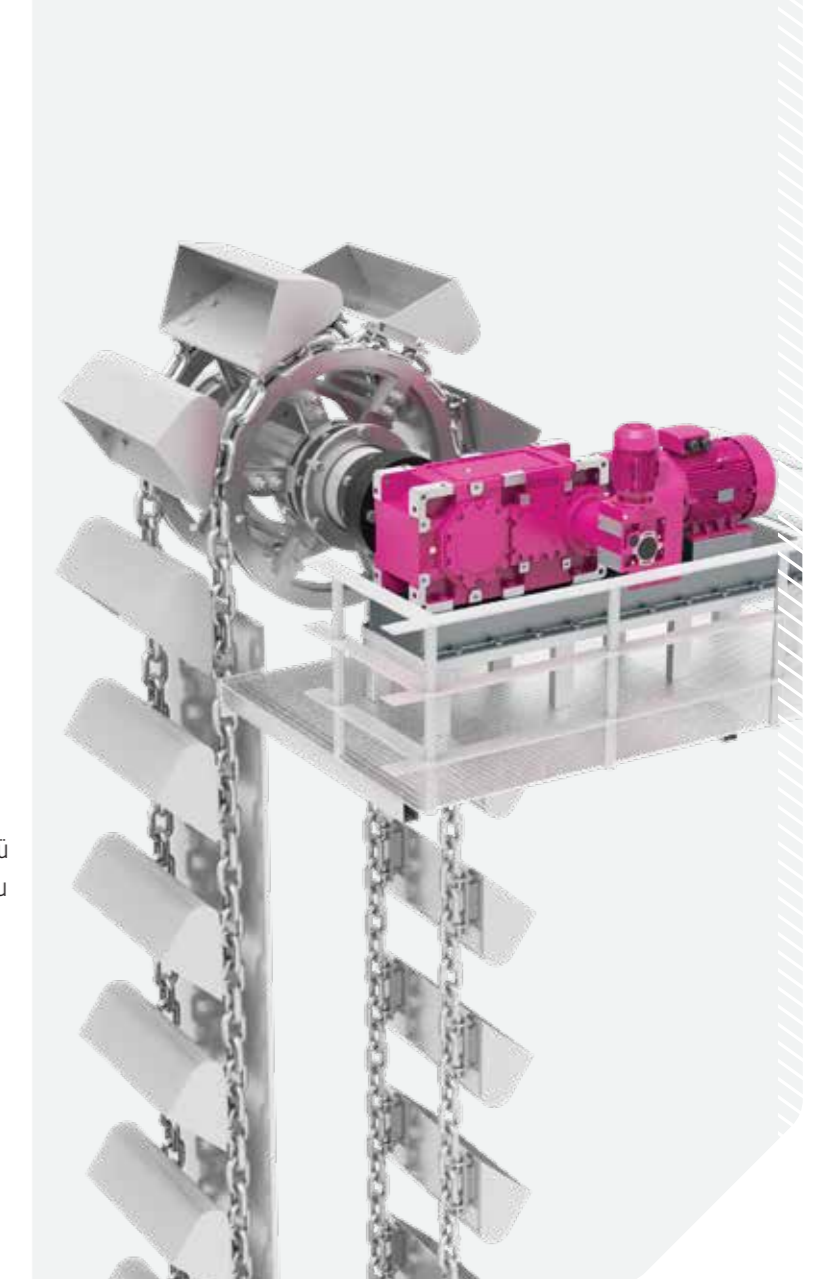


► Kovalı elevatörlerin bakımı esnasında çalıştırılan yardımcı tahrik redüktörüne ve gövde üzeri mekanik kilit opsiyonuna sahip BT Serisi redüktördür.

Özellikleri ve Avantajları

- Bakım esnasında düşük devir ihtiyacını karşılayan yardımcı tahrik redüktörü
- Dolu ve boş kovalı elevatörler için iki farklı yardımcı tahrik redüktör opsiyonu
- Gövde üzeri mekanik kilit uygulaması
- Ana redüktör ile yardımcı tahrik redüktörü arasında özel kilit uygulaması
- Motor bağlantısı için IEC B5 giriş flanş opsiyonu
- Çalışma şartlarına bağlı olarak soğutma ekipmanları

Çevrim Oranı Aralığı	21 - 68
Tork Aralığı [Nm]	4.850 - 70.000
Devir Aralığı [rpm]	20 - 70



PF

Beton Mikseri

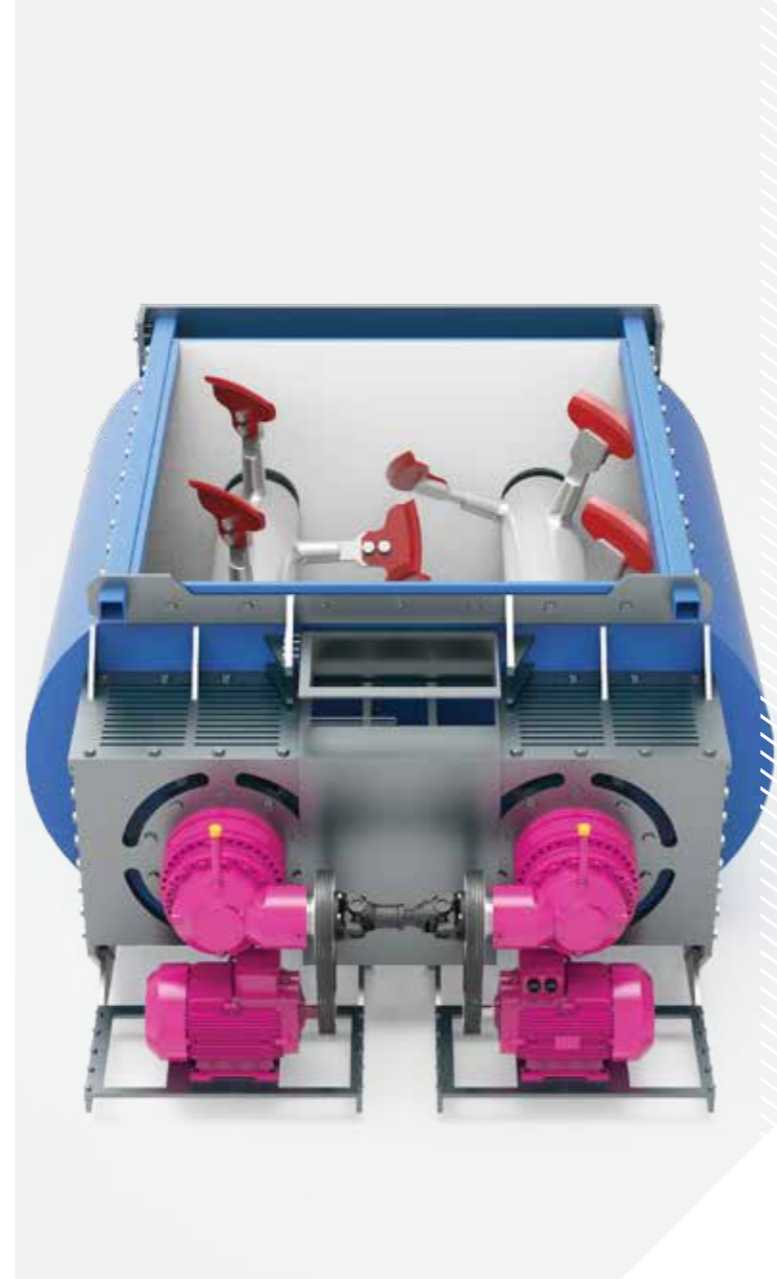


► Çift milli beton mikserleri (Twin Şaft) için üretilen, kasnak bağlantısı için özel giriş flanşına sahip konik giriş kademeli planet redüktörlerdir.

Özellikleri ve Avantajları

- Konik ve planet dişli kademeli kompakt tasarım
- Kasnak bağlantısına uygun giriş flanşı
- Konik masuralı kuvvetlendirilmiş giriş rulmanları
- GGG40 sfero döküm giriş flanşı ve gövde
- Çoklu kamalı iç bağlantılar
- Standart çıkış keçesi koruma kapağı
- Opsiyonel genişleme tankı uygulaması

Çevrim Oranı Aralığı	10 - 28
Tork Aralığı [Nm]	4.000 - 20.000
Devir Aralığı [rpm]	50 - 150



BT

Beton Mikseri

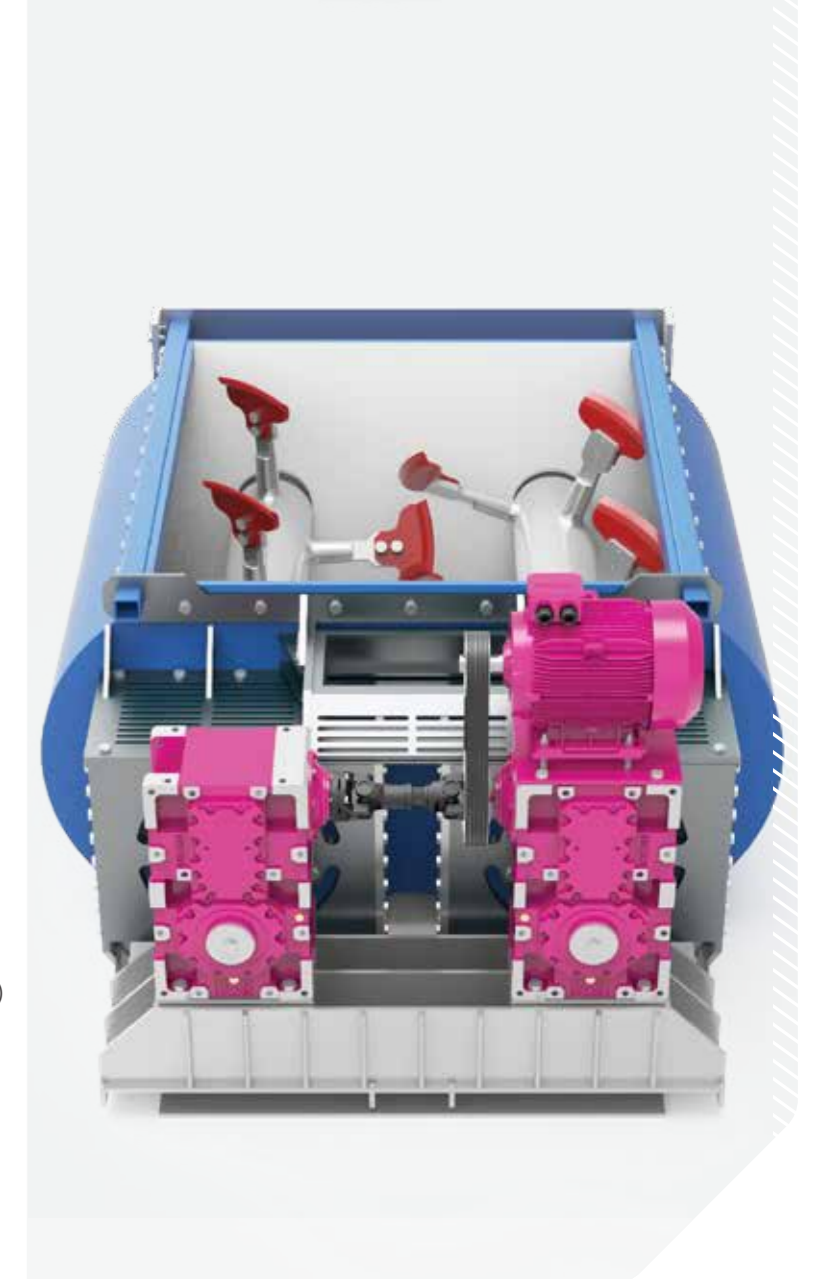


► Çift milli beton mikseri (Twin Şaft) makinasına montaj edilebilmesi için özel mil girişine sahip BT Serisi redüktörlerdir.

Özellikleri ve Avantajları

- Twin şaft uygulamasına uygun 90 derece dönüşlü mil tertibi
- Konik masuralı rulman kullanımı sayesinde uzun rulman ömürleri
- GGG40 sfero döküm gövde
- Özel modifikasyonlu dişliler
- Farklı çıkış mil opsiyonları
(Delik milli, dolu milli, sıkma bilezikli, çoklu kamalı delik milli, çoklu kamalı dolu milli)
- Opsiyonel yağlama opsiyonları (Cebri yağlama, genişleme tankı uygulaması)

Çevrim Oranı Aralığı	9,78 - 86,63
Tork Aralığı [Nm]	4.850 - 70.000
Devir Aralığı [rpm]	18 - 143



Opsiyonlar ve Aksesuarlar



Çıkış Mili Opsiyonları



Mil Çıkışlı

Tüm redüktör tiplerinde DIN6685 normuna göre kamalı çıkış mili vardır. Mil malzemesi redüktör büyüklüğüne göre C45 imalat çeliği veya 42CrMo4 nitrasyon çeliğinden üretilmektedir.



Delik Milli

Bir çok redüktör tipinde DIN6685 normuna göre kamalı delik milli redüktör opsiyonumuz var.



Çoklu Kamalı Mil Çıkışlı

DIN5480 normuna göre çoklu kamalı mil opsiyonu verilebilmektedir. Özellikle yüksek ataletin olduğu sık dur - kalk olan çalışma şartları için önerilmektedir.



Çoklu Kamalı Delik Milli

DIN5480 normuna göre çoklu kamalı delik mil opsiyonu verilebilmektedir. Özellikle yüksek ataletin olduğu sık dur - kalk olan çalışma şartları için önerilmektedir.



Sıkma Bilezikli

Tek kamanın yeterli olmadığı sık dur-kalk yapan uygulamalarda önerilmektedir. Redüktör milinde kama yoktur, sıkma bilezik üzerindeki civatalar sıkılarak makine mili istenen tork seviyesinde tutulmaktadır. Ayrıca nemli ortamlarda kolay demontaj kolaylığı sağlar.

Redüktör Opsiyonları

Giriş Flanş Opsiyonları



B5-B14 IEC Motor ve NEMA Bağlantısı

IEC standartlarına göre B5 veya B14 ölçülerindeki motorlar için giriş flanşı ve mili verilebilmektedir.

Nema motor ölçülerine uygun redüktör giriş flanşı ve mili özel olarak üretilmektedir.



Servo Motor Bağlantısı

Piyasada yaygın kullanılan servo motor ölçülerine uygun giriş flanşı ve mili opsiyonel olarak sunulmaktadır.



Hidro Motor Bağlantısı

P ve R Serisi planet redüktörlerde opsiyonel, diğer redüktörlerde özel olarak hidromotorlara uygun giriş flanşı ve mili üretilmektedir.



Kaplinli ve Sıkma Bilezikli

Özellikle kamasız servo motor milleri için sıkma bilezikli giriş mili opsiyonel olarak üretilmektedir. Sık dur-kalk yapan ve darbeli yüklerin olduğu uygulamalarda kama arızalarının önüne geçmek için sıkma bilezikli bağlantı ile beraber elastik kaplinli bağlantıya sahip giriş milimiz önerilmektedir.

Çıkış Flanş Opsiyonları



Çıkış Flanşı

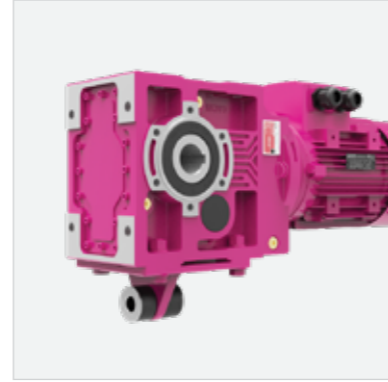
Farklı ölçülerde kare veya dairesel çıkış flanş opsiyonları vardır. İsteğe bağlı olarak flanşlı delik milli veya flanşlı mil çıkışlı olarak verilebilmektedir.

Tork Kolu Bağlantısı



E Serisi Tork Kolu

Gövdenin yan yüzeyine bağlanan tork kolu 90 dereceli açılarla çevrilerek 3 farklı pozisyonda kullanılabilir.



K Serisi Tork Kolu

K Serisi redüktörlerde standart ve opsiyonel olmak üzere iki çeşit tork kolu bağlantısı mevcuttur.



D Serisi Tork Kolu

Tork kolu lastikleri gövde üzerindeki bağlantı deliğinin her iki yüzeyinde kullanılmak üzere tüm delik milli D Serisi redüktörlerle beraber gönderilmektedir.



H ve B Serisi Tork Kolu

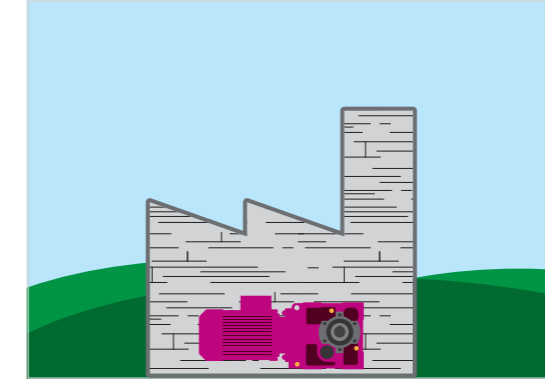
H ve B Serisi redüktörlerimizin tork kolu ayak bağlantı deliklerine takılabilecek şekilde tasarlanmıştır.



P Serisi Tork Kolu Opsiyonları

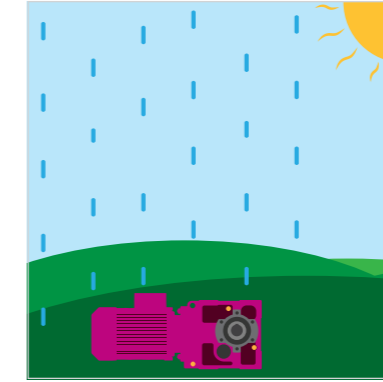
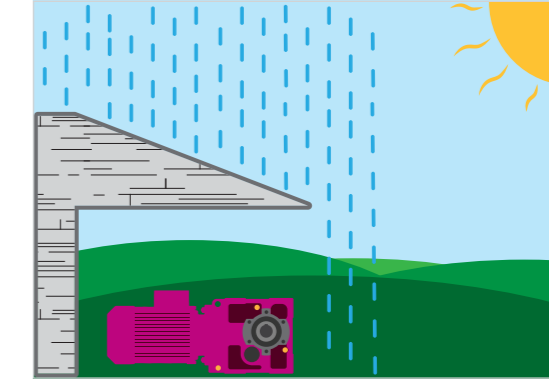
P Serisi redüktörlerimizde tek ve iki taraflı olmak üzere iki çeşit tork kolu opsiyonu vardır.

Boya Korozyon Sınıfları



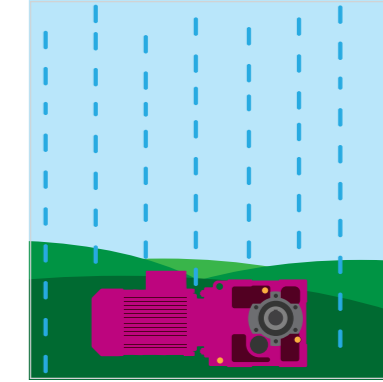
C2 Korozyon Kategorisi

Standart olarak uygulanan boya sınıfıdır. İç veya muhafazalı dış ortamlarda, nem ve kirlilik oranının düşük olduğu yerler için uygulanır.



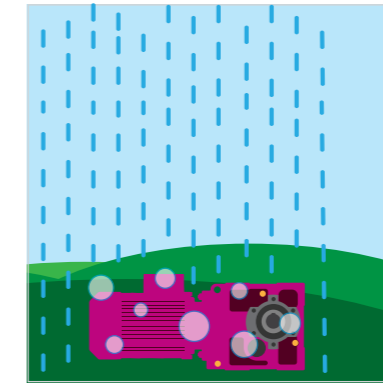
C3 Korozyon Kategorisi

İç veya atmosfere açık dış ortamlarda, orta seviye nem ve kirlilik oranının olduğu yerler için uygulanır.



C4 Korozyon Kategorisi

İç veya atmosfere açık dış ortamlarda, genelde yüksek nem ve kimyasal madde olan yerler için uygulanır.



C5 Korozyon Kategorisi

İç veya atmosfere açık dış ortamlarda, sürekli yüksek nem ve kimyasal madde ile temizlik yapılan yerler için uygulanır.

Yağ Türleri



Mineral Yağlar

ISO VG 220, 320 ve 460 viskozite mineral yağlar kullanılmaktadır. Genellikle eksi derecelerin olmadığı ve +40 derece ortam sıcaklığına kadar tavsiye edilir. Sürekli olmamak kaydıyla ara ara daha yüksek ortam sıcaklıkları içinde kullanılır. Ortalama yağ değişim aralığı 10.000 saattir.



Sentetik Yağlar

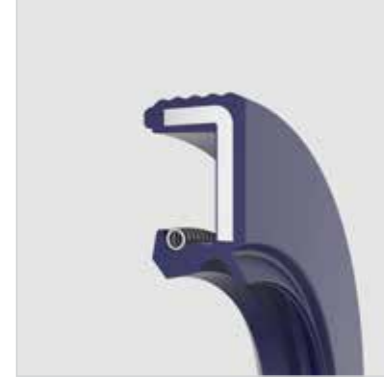
Çalışma şartlarına bağlı olarak tavsiye edilmektedir. Sıcaklığa bağlı viskozite değişimi az olduğundan daha geniş sıcaklık aralığında kullanılabilirler. -25 / +40 derece ortam sıcaklığı aralığında kullanıldığında 25.000 saatte bir yağ değişimi önerilmektedir. Sürekli olmamak kaydıyla daha yüksek ortam sıcaklıkları içinde kullanımı uygundur.

Keçe Opsiyonları



Nitril Keçe (NBR)

Genellikle düşük çevresel hızlı millerde kullanılan keçelerdir. -40 °C ile +100 °C sıcaklık aralığında kullanılabilirler. Redüktörlerimizin çıkış keçeleri toz dudaklı nitril keçelerdir.



Viton Keçe (FKM)

Florokarbon malzemeden üretilen viton keçe yüksek çevresel hızlı millerde kullanılır. -25 °C ile +160 °C sıcaklık aralığı için uygundur. Tüm redüktörlerimizde giriş mil keçeleri vitondur.



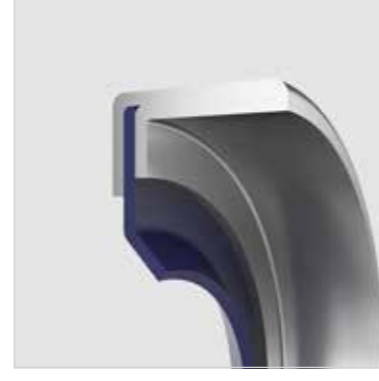
-40 °C'ye Uygun Yağlar

Özel ISO VG 220 viskozite sentetik yağdır. Özellikle sıcaklığının -25 derecenin altına düştüğü dış ortamlarda veya özel uygulamalar için seçilen redüktörlerde kullanılmaktadır.



Gıda Uyumlu Yağlar

Redüktör yağının kazara gıdaya karışma ihtimali olan gıda üretim tesislerinde kullanılan redüktör yağlarıdır. NSF H1 kategorisine uygundur.



Teflon Keçe (PTFE)

Politetrafloroetilen malzemeden üretilen, sürtünme katsayısı çok düşük ve kimyasal malzemelere karşı son derece dayanıklı keçelerdir. -80°C ile +200°C sıcaklık aralığında çalışabilmektedir. Kimyasal malzeme temasının olabileceği tesislerde çalışan redüktörlerde kullanılmaktadır.



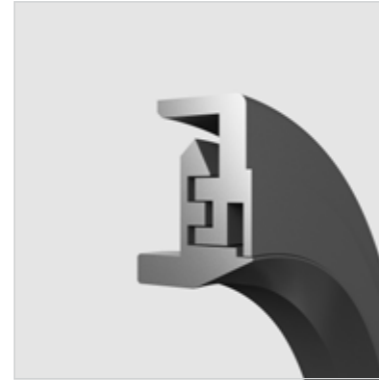
Kaset Keçe (FKM, NBR)

FKM veya NBR malzemeden üretilen aşındırıcı malzemelerin olduğu ağır çalışma şartlarında kullanılan özel tasarım keçelerdir. Birden fazla toz dudak sayesinde aşındırıcı malzemenin redüktörün içine girmesi zorlaştırılmıştır. Düşük hızlardaki redüktör çıkış millerinde kullanılmaktadır.



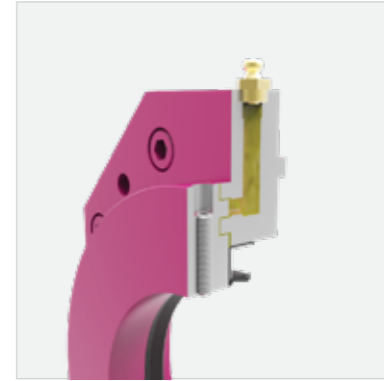
Çevre Dostu Yağlar

Yüksek oranda çözünürlük özelliği sayesinde doğaya karıştığında minimum düzeyde etkide bulunan sentetik yağlardır. CEC-L-33-A-93 test metodunda tanımlanan 21 günde biyolojik çözünürlük koşullarını karşılamaktadır.



Labirent Keçe Uygulaması

Çok tozlu ortamlarda çalışan redüktörlerin giriş ve çıkış keçesine uyguladığımız keçe koruyucu uygulamadır.



Takonit Keçe Uygulaması

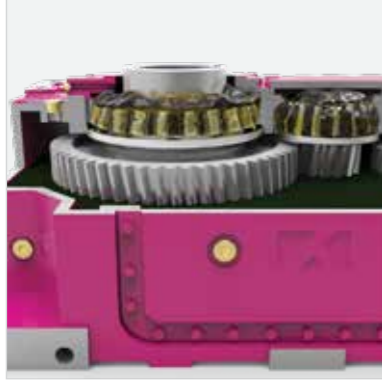
Aşırı tozlu ve aşındırıcı malzemelerin olduğu ortamlarda çalışan redüktörlerin giriş ve çıkış keçelerinin önüne malzeme girişini önlemek için yapılan gresörlüğe sahip labirent keçe sistemidir.

Yağlama Opsiyonları



Daldırma Yağlama

İlave yağlama ekipmanına gerek olmaksızın redüktördeki dişli, rulman ve keçelerin yağın içerisinde olması veya çalışma esnasında sıçrayan yağla temas ederek yağlanmasıdır.



Nilos Ring Uygulaması

Montaj pozisyonuna göre yağ ulaşmayan üst rulmanların altına nilos ring olarak isimlendirilen özel saç parçalar montaj edilerek rulmanlar kapalı hale getirilir. Gresörlükten basılan gres yağ bu kapalı hacim içinde kalarak rulmanın yağlanmasını sağlar.



Pompa Cebri Yağlama

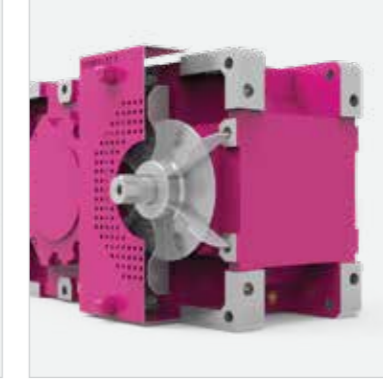
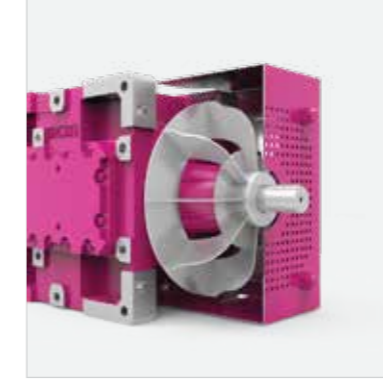
Özellikle ağır endüstriyel redüktörlerde bazı montaj pozisyonlarında yağ seviyesinin üstünde kalan rulmanların yağlanması için redüktör alt seviyesinden yağ pompayla alınarak üste kalan rulmanlara basılır. Genleşme tankına göre yağ seviyesi düşük olduğundan çalkantı kayıpları daha azdır. Buna bağlı olarak redüktör verimi daha yüksektir.



Genleşme Tankı

Bazı montaj pozisyonlarında en üste kalan dişli veya rulmanın yağlanması için redüktörün tamamına yakını yağla doldurulmaktadır. Yüksek motor gücü ve çıkış devrine sahip redüktörlerde genleşen yağın gidebileceği yeterli hava alanı olmadığından iç basınç artacağından keçelerden yağ kaçakları olabilir. Bunu önlemek için redüktörün üstüne genleşen yağın gidebilmesi için genleşme tankı montaj edilmektedir.

Soğutma Opsiyonları



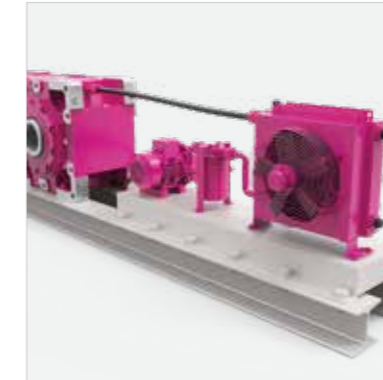
Fanlı Soğutma

Redüktör giriş miline montaj edilen fanın giriş mili ile beraber dönerek ortamdaki havayı redüktör gövdesine üflemesi ile yapılan soğutma şeklidir. İlave soğutma suyuna gerek olmadığından bakım gerektirmeyen pratik soğutma ekipmanıdır. 40 derecenin altındaki ve toz olmayan çalışma ortamları için uygundur.



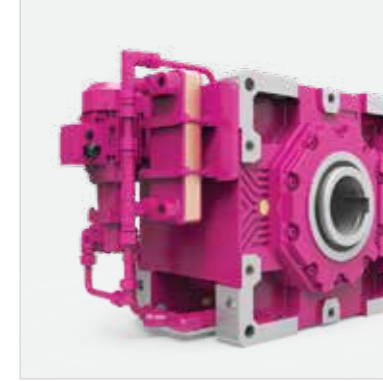
Serpantinli Soğutma

Redüktör gövdesinin içerisine yerleştirilen bakır malzemeden üretilen boru düzeneğidir. İçerisinden soğutma suyu geçirilerek redüktör yağı soğutulur. İşletmede maksimum 30°C sıcaklıkta soğutma suyu olması gerekir. H ve B Serisi redüktörde M1 montaj pozisyonu için önerilen soğutma ekipmanlarından biridir.



Radyatörlü Soğutma

Radyatör, pompa, motor ve filtreden oluşan soğutma ekipmanıdır. Redüktörün yanında ayrı bir şase üzerine montajlı olarak sevk edilir. Tozlu olmayan ve hava sıcaklığının 40°C altında olduğu ortamlar için önerilir. Soğutma suyuna ihtiyaç olmadan kullanılan bilen soğutma ekipmanıdır.



Eşanjörlü Soğutma

Redüktör gövdesi üzerine montaj edilen motorlu pompaya sahip plakalı eşanjör soğutma ünitesidir. Soğutma işletmedeki soğutma suyunun eşanjöre gönderilmesi ile yapılır. İstek üzerine akış sivi, basınç sivi, manometre gibi ekipmanlar ilave edilebilir. Her montaj pozisyonu için önerilebilen soğutma ekipmanıdır.

Fren Montajı



Gövde Üzeri Fren

H Serisi redüktörlerin giriş mili karşı yüzeyine montaj edilen elektromanyetik frenlerdir. Genellikle vinç uygulamalarında tercih edilir. Motorun sökülmesi gereken durumlarda gövde üzeri fren devrede olduğundan yük boşa çıkmamaktadır.

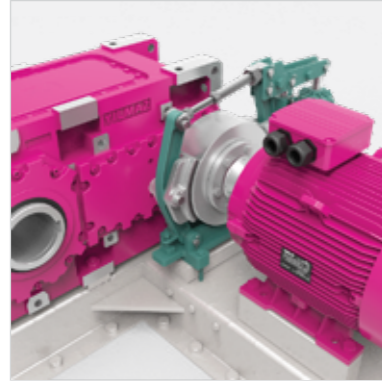
Sanfirüj Fren



Merkezkaç Fren

Motor ile redüktör arasında montaj edilen merkezkaç frenler, ana frenin yanında ilave tedbir olarak kullanılır. Ana freninin arıza yapması durumunda boşa çıkan yükün ataleti ile dönmeye başlayan motor mili belli bir hıza ulaştığında merkezkaç frenin balataları açılarak fren gövdesine sürter ve frenleme yapar.

Eldro Fren



Eldro Fren Uygulaması

Eldro frenler genellikle yüksek tonajlı vinç uygulamalarında motor ile redüktör arasında kullanılan elektrohidrolik frenlerdir. H Serisi redüktörlerde istek üzerine kullanılmaktadırlar.

Mekanik Kilit



Motor Arkası Mekanik Kilit

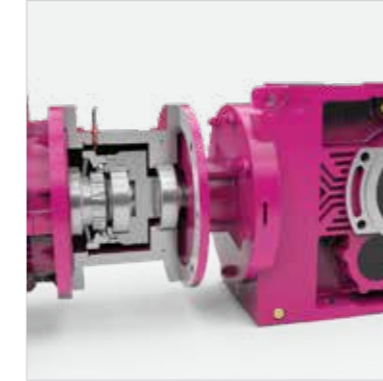
Motorlu redüktörlerde motor arka kapağına montaj edilen kilit uygulamasıdır. Ekonomik ve kompakt olması sebebi ile en çok tercih edilen opsiyondur.



B5/B14 Giriş Flanşında Mekanik Kilit

Çift rulmanlı ve elastik kaplinli yeni tip B5/B14 giriş flanşlarımızda kilit opsiyonumuz mevcuttur.

Tork Limiterler



Tork Limiter

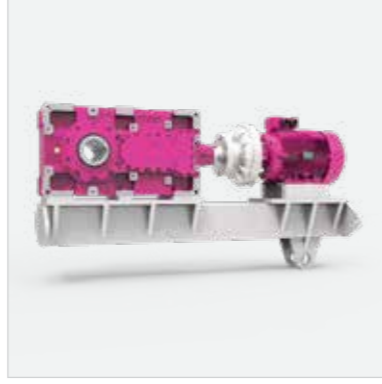
Balatalı tip tork limiter motor ile redüktör arasında B5 flanşlı olarak montaj edilirler. Balata sürtünme kuvveti belli bir tork değerine ayarlanır. Ayarlanan torkun üzerinde tork gelmesi durumunda balatalar sürtünerek dönmeye başlar ve motorun hareketi redüktöre iletilmemiş olur. Başa dönme başladığı anda tork limitere akuple olan proximity sensör dönmeyi algılayarak motoru durdurmak için sinyal verir. Bu esnada balataların uzun süre sürtünmede kalmasını önlemek için motor durdurulmalıdır.

Şaseli Redüktörler



BT Serisi Şase Uygulaması

BT Serisi redüktör, kaplin ve ayaklı motorun şase üzerinde montajlı verildiği uygulamamızdır. Uygulama tipine ve isteğe bağlı olarak rubfleks (elastik) kaplin, dişli kaplin veya hidrolik kaplin kullanılmaktadır.



BT Serisi Tork Kollu Şase Uygulaması

Delik milli BT Serisi redüktör, kaplin ve ayaklı motorun tork kollu şase üzerinde montajlı verildiği uygulamamızdır. Redüktör delik mili ile makine miline bağlanırken şase tork kolu ile makine şasesine montaj edilir.



HT Serisi Şase Uygulaması

HT Serisi redüktör, kaplin ve ayaklı motorun şase üzerinde montajlı verildiği uygulamamızdır. Uygulama tipine ve isteğe bağlı olarak rubfleks (elastik) kaplin, dişli kaplin veya hidrolik kaplin kullanılmaktadır.

Kaplinler



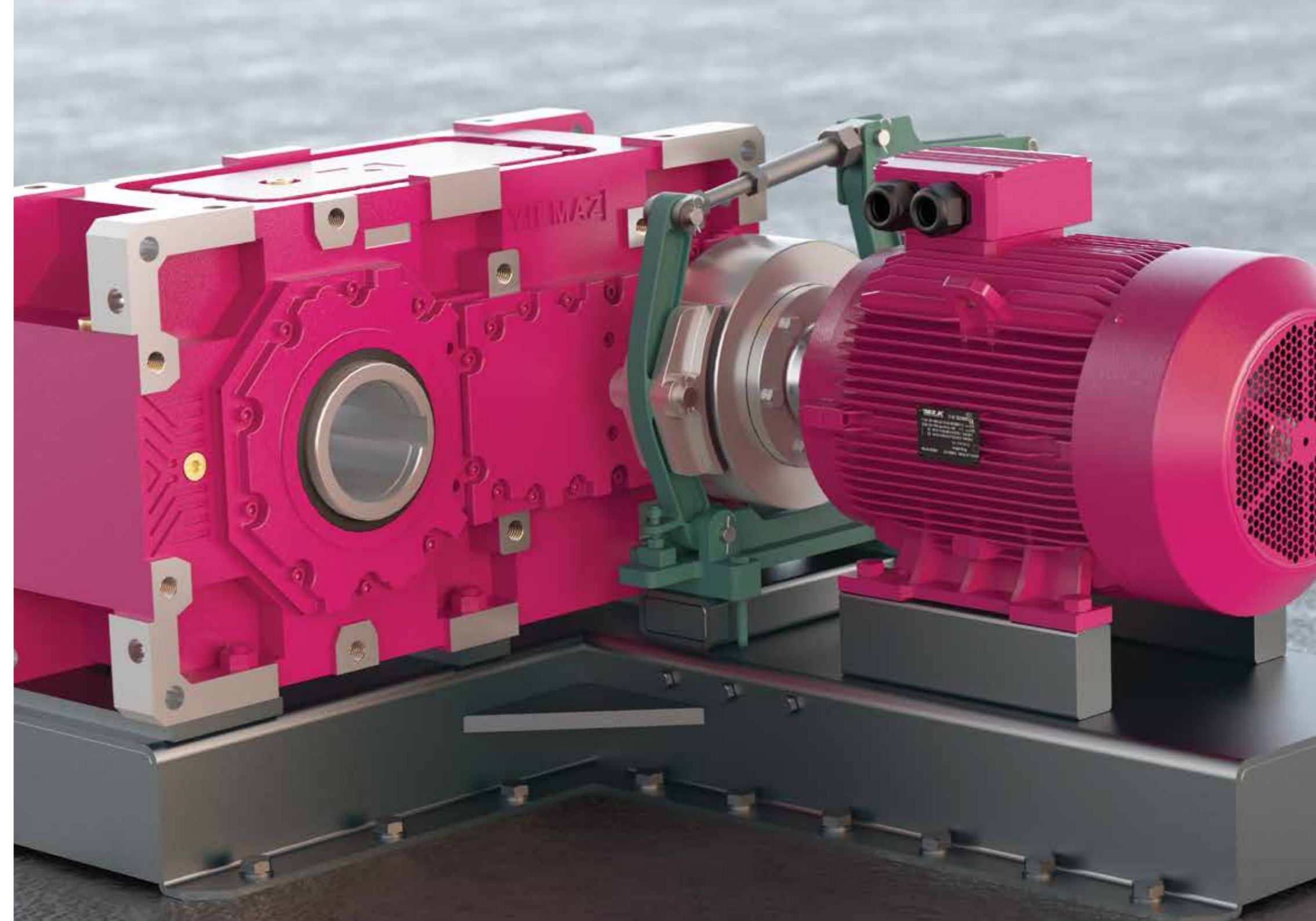
Rubfleks Kaplin

Motorsuz redüktörlerin giriş ve çıkış milinde, motorlu redüktörlerin çıkış milinde kullandığımız kaplin tipidir. Kaplin gövde malzemesi GS52 çelik dökümdür.

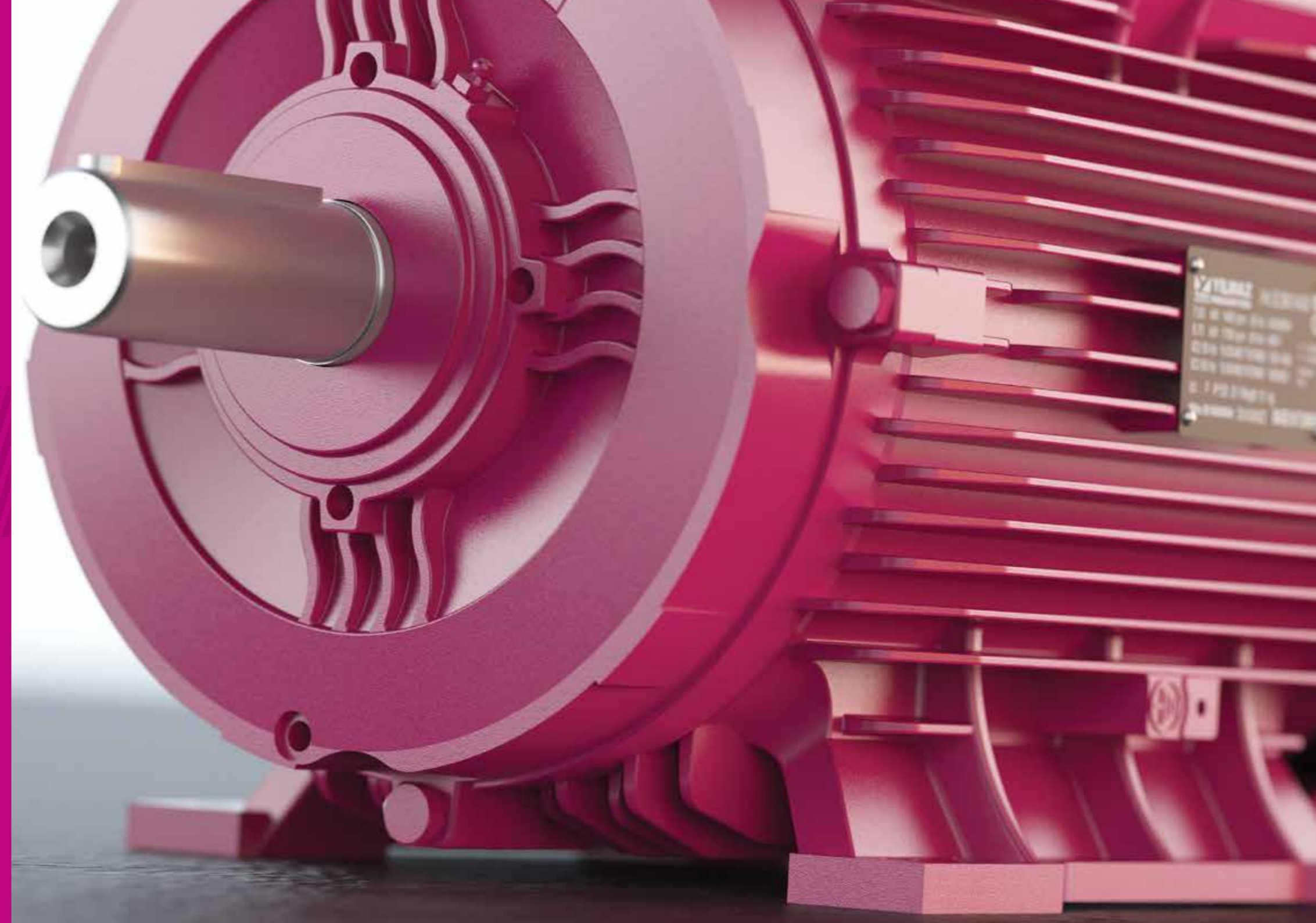


Hidrolik Kaplin

Motor ile redüktör arasında kullanılmaktadır. Yüksek ataletin olduğu uygulamalarda motorun rahat kalkışı yapabilmesi için kullanılır. Yumuşak kalkışı sağladığı kalkış esnasında oluşan darbeyi ortadan kaldırarak redüktörün daha uzun ömürlü çalışmasını sağlar.



Elektrik Motorları



ELK Elektrik Motorları San. Tic. A.Ş.

Çerkezköy Organize Sanayi bölgesinde, Yılmaz Redüktör A.Ş. ana hissedarları tarafından, ürün ailesinin devamı olarak kurulmuş olup, 100.000 m² açık alan üzerine kurulu 40.000 m² kapalı alanda IEC 71 - 225 gövde aralığında elektrik motorları üretmektedir.

Tüm motor serisinde, Avrupa standartlarına uygun olarak tasarlanmış, IE2 ve IE3 verimlilik sınıflarında elektrik motorları üretilen müşterilerinin kullanımına sunulmaktadır.

Mil, gövde ve kapaklar tam otomatik CNC tezgâhlarda, sürekli kalite kontrol denetiminde üretilirken, rotor ve stator paketleri otomatik kilitlemeli laminasyon kalıplarında basılmaktadır.



Tek Hızlı Motorlar

6, 4 ve 2 Kutuplu

Güç Aralığı [kW]	0,25 - 45
Gövde Büyüklüğü	71 - 225
Devir Aralığı [d/d]	1000, 1500, 3000
Verim Sınıfı	IE2, IE3
Gerilim [V]	400
Yalıtım Sınıfı	F, H
Koruma Sınıfı	IP55, IP56, IP65, IP66

► ELK motor temel tasarım ve teknolojisi itibarıyla IE3 verimlilik sınıfını da karşılayacak şekilde tasarlandığından; hâlihazırda zorunlu olan IE2 verimlilik sınıfından IE3 verimlilik sınıfına geçişte, mekanik boyutların aynı kalması sebebiyle, müşterilerine sorunsuz bir geçiş imkânı sağlamaktadır. ELK motor Avrupa standartlarına uygun olarak ürettiği standart motorlarla beraber müşterilerine performans ve maliyet açısından avantaj sağlayacak özel motorlar da üretmektedir.

Özellikleri ve Avantajları

- 0,25kW motor gücünden itibaren VDE sertifikasyonuna sahip IE2 ve IE3 verim sınıflarında motorlar
- Yüksek kalkış ve devrilme momentleri
- Tek sargı ve iki ayrı sargı çift devirli motorlar
- 71-132 gövde aralığındaki motorlar sökülebilir ayak yapısına sahip olup, kullanıcı ayak konumunu değiştirerek klemens kutusu sağda, üstte ya da solda olan motor yapısını kolayca oluşturabilmektedir.
- IE2 verim sınıfında kompakt motorlar
- 87 Hertz Uygulamasına yönelik özel motorlar
- Kesintili çalışmalar için S1 yerine S3 sınıfında özel motorlar



Çift Hızlı Motorlar

► ELK Motor farklı uygulama isteklerini karşılamak için tek ve iki sargıdan oluşan çift hızlı motorları seri olarak üretmektedir. Düşük ve yüksek hız arasında iki kat fark istendiğinde tek sargılı dahlender motorlar, daha yüksek fark istendiğinde iki ayrı sargılı motorları önermekteyiz. Vinç sektöründe kullanılan 12/2 kutuplu motorları da ürün gamımız içinde bulabilirsiniz.

Sabit Moment Dahlender (Tek) Sargı Motorlar

4/2 Kutup - 1500/3000 d/d	
Güç [kW]	Büyüklük
1 / 1,3	90
1,3 / 1,8	90
2,4 / 3	100
3,7 / 4,5	112
4,7 / 5,9	112
6,3 / 7,5	132
9 / 11	160
12,5 / 15	160
17 / 20	180

8/4 Kutup - 750/1500 d/d	
Güç [kW]	Büyüklük
0,35 / 0,55	80
0,4 / 0,7	90
0,6 / 0,9	90
1 / 1,6	100
1,5 / 2,6	112
2,2 / 3,4	132
3,5 / 5,5	132
5,5 / 7,5	160
7,5 / 11	160

Sabit Moment İki Ayrı Sargı Motorlar (Vinç Motorları)

8/2 Kutup - 750/3000 d/d	
Güç [kW]	Büyüklük
0,2 / 0,8	90
0,45 / 1,8	90
0,6 / 2,4	100
1 / 4	112
1,5 / 6	132

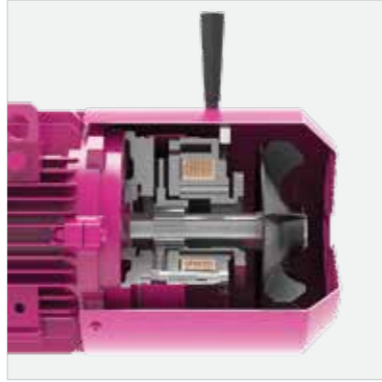
12/2 Kutup - 500/3000 d/d	
Güç [kW]	Büyüklük
0,37 / 2,5	100
0,8 / 4,9	112
1,6 / 9,5	132
4,7 / 5,9	160

Motor Opsiyonları



Elektromanyetik Fren

Her motor büyüklüğü için motor arkası elektromagnetik fren seçeneğimiz vardır. 5Nm'den 1600Nm'ye kadar 24 Volt, 230 Volt ve 400 Volt DC besleme voltajına sahip frenler alternatifli olarak ihtiyaca göre kullanılmaktadır.



Manuel Kollu Fren

Elektrik kesilmesi veya frene elektrik vermeden açmak istenmesi durumunda frenin üzerinde bulunan kol vasıtasıyla frenleme kuvvetini yenerek sistemin serbest kalmasını sağlamak için kullanılır.



Cebri Fan

Özellikle motor devrinin düşürüldüğü sürücülü uygulamalarda motor fanının verimi düşüğünden yeterli soğutma hava debisi motor tasına bağlanan cebri fan ile sağlanır.



Enkoderli Cebri Fan

Senkron çalışmanın istendiği uygulamalarda motor arkası enkoder uygulaması kullanılır. Enkoder motor arka kapağına montaj edildiği için motor fanı kullanılamaz. Bu nedenle motor için cebri fan soğutması yapılır.



Frenli ve Enkoderli Cebri Fan

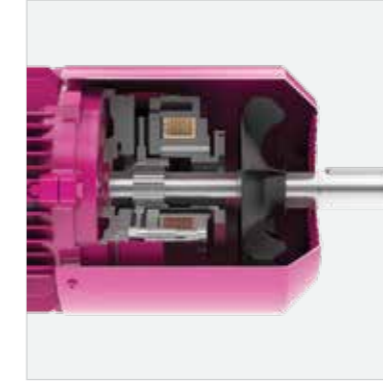
Hem frenlemenin hem de senkron çalışmanın istendiği uygulamalarda fren, enkoder ve cebri fan opsiyonlarının hepsi motor arkasına montajlı olarak verilmektedir.



Mekanik Kilit

Tek yönde hareket eden ve motor durduğunda diğer yöne sistemin hareket etmesinin istenmediği durumlarda mekanik kilit kullanılır. Motor arka taşı içinde bulunan mekanik kilit opsiyonu yaygın olarak kullanılmaktadır.

Koruma Sınıfı



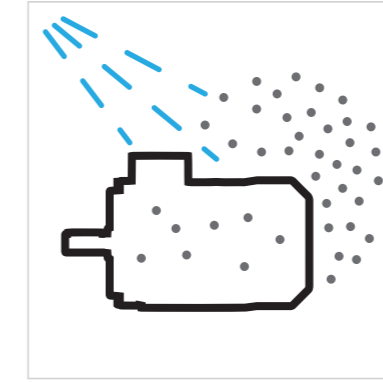
Motor Arkası Mil Çıkışı

Motor hareketinin başka bir yere aktarılması veya motor durduğunda manuel olarak çevrilmesi istendiğinde motor arkası mil çıkışı kullanılmaktadır.



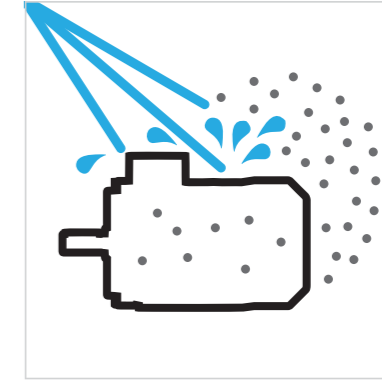
Kanopi

Motor tasının yukarı baktığı dış ortamlardaki çalışmalar için kullanılır. Böylece yağmur suyunun motor tasından içeriye girmesi önlenmiş olur.



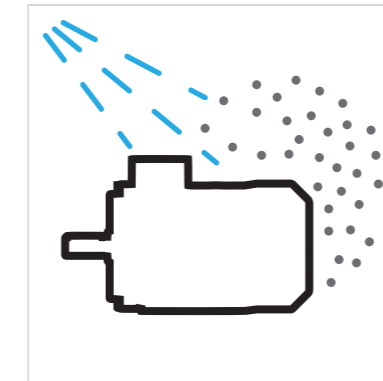
IP55 (Standard)

Zarar verecek toz girişi engellenmiştir ve herhangi bir yönden gelen su fişkirmasına karşı korumalıdır.



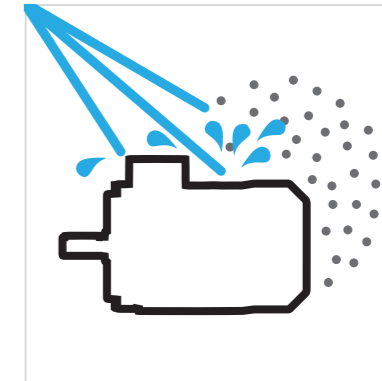
IP56

Zarar verecek toz girişi engellenmiştir ve herhangi bir yönden gelen basınçlı su fişkirmasına karşı korumalıdır.



IP65

Toz girişi tamamen engellenmiştir ve herhangi bir yönden gelen su fişkirmasına karşı korumalıdır.



IP66

Toz girişi tamamen engellenmiştir ve herhangi bir yönden gelen basınçlı su fişkirmasına karşı korumalıdır.

İzolasyon Sınıfı



F (Standard)

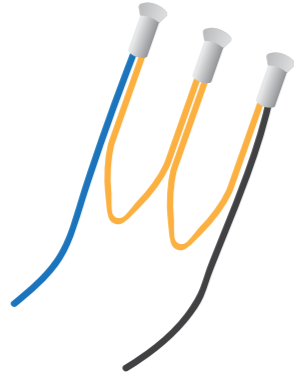
Standart motorlarımız F sınıfı elektriksel izolasyon sistemine sahiptir. 40°C ortam sıcaklığında izin verilen maksimum sargı sıcaklığı 155°C'dir.



H

Özel istek üzerine motorlarımız H izolasyon sınıfında üretilmektedir. 40°C ortam sıcaklığında izin verilen maksimum sargı sıcaklığı 180°C'ye çıkmaktadır.

Termik Koruma



PTC Termistör

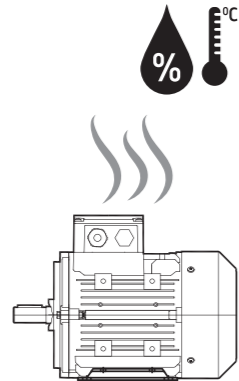
Motorun fazla yüke maruz kalması durumunda motor sargılarına takılan termistörün iç direnci artarak ısınır ve devreyi açar. Böylece sargılardaki akım kesilerek motorun zarar görmesini önlenir.



Termostat

Aşırı yüklenen motorun sargı sıcaklığı sınır değerini üzerine çıktığında sargılara takılan termostat devresi açılır ve motor durur.

Isıtıcı ve Tahliye Deliği



Isıtıcı ve Tahliye Deliği

Nem oranı yüksek çalışma ortamlarında motor içerisinde su yoğuşması gerçekleşebilir. Bunu önlemek için motor sargılarına ısıtıcı bantlar sarılarak sürekli düşük akımda belli bir ısıda kalması sağlanır. Ayrıca motor içinde su yoğuşması ihtimaline karşı motor gövdesi içinde su birikmesini önlemek için tahliye delikleri açılır.



Sürücüler

Yılmaz Redüktör AŞ, 60 yıllık tecrübesi ile kendi imalatı olan redüktör ve motor ürün gruplarına yakın geçmişte Otomasyon Bölümü'nü kurarak portföyüne AC motor hız kontrol cihazlarını da eklemiştir. Artık kullanıcılarına tek elden komple elektrikle sürüş sistem çözümü (drive train) sunmaya başlamıştır. Bu yatay büyüme hamlesiyle Yılmaz Redüktör sahip olduğu mühendislik bilgi ve deneyimini kullanıcılarına en etkin ve verimli şekilde tek çatı altında, tek elden götürmeyi hedeflemektedir. Motor hız kontrol cihazları ailesine baktığımızda; toplam altı segmentte ürün görmekteyiz.

- YI – Yılmaz Integrated / Motor üzerine entegre hız kontrol cihazı serisi
- YB – Yılmaz Basic / Temel seviye hız kontrol cihazı serisi
- YA – Yılmaz Advanced / Gelişmiş seviye hız kontrol cihazı serisi
- YE – Yılmaz Expert / Uzman seviye hız kontrol cihazı serisi
- YP – Yılmaz Wall Mount / Duvar montaj serisi
- YS – Yılmaz Servo Drive / Servo sürücü ve motor serisi

YB 1000

Temel Seri

► Özellikleri

- Güç: 22kW'a kadar
- Besleme: 1ph230V (170..240V)
- Besleme: 3ph400V (330..440V)
- Otomatik tanıma özelliği
- Özellikle kolay kullanım odaklı
- PID proses kontrol
- V/f kontrol ve tork güçlendirme
- Dayanıklı yüzey kaplamalı kartlar
- Ağır şart kullanım (60s %150)
- Multi-fonksiyonel I/O
- Jogging
- RS485 (MODBUS) haberleşme
- PC yazılımı



YA 2000

Gelişmiş Seri

► Özellikleri

- Güç: 280kW'a kadar
- Besleme: 1 Faz 230V +/-%15
- Besleme: 3 Faz 400V +/-%15
- Otomatik Tanıma Özelliği
- Özellikle Kolay Kullanım Odaklı
- RS485 (MODBUS) Haberleşme
- Multi-Fonksiyonel I/O
- PID Proses Kontrolü
- Jogging
- SLVC - Vektör Kontrol
- Dayanıklı Yüzey Kaplamalı Kartlar
- Ağır Şartlarda Kullanım (3s %180, 60s %150)



YA 10

Gelişmiş Seri



Özellikleri

- Güç: 180kW'a kadar
- Besleme: 1ph230V +/-%15
- Besleme: 3ph400V-480V +10/-%15
- Otomatik tanıma özelliği
- Özellikle kolay kullanım odaklı
- RS485 (MODBUS) haberleşme
- Multi-fonksiyonel I/O
- PID proses kontrolü
- Jogging
- SLVC - Vektör kontrol
- Dayanıklı yüzey kaplamalı kartlar (3C3)
- Ağır şart kullanım (3s %200, 60s %150)
- PC yazılım ile parametreleme ve klonlama
- Parametre klonlama modülü



YE 8000

Uzman Seri



Özellikleri

- Güç: 630kW'a kadar
- Besleme: 1 Faz 230V +/-%15
- Besleme: 3 Faz 400V +/-%15
- Otomatik Tanıma Özelliği
- Özellikle Kolay Kullanım Odaklı
- PM (Mıknatıslı) Motor Kontrol Yeteneği
- RS485 (MODBUS) Haberleşme
- Multi-Fonksiyonel I/O
- PID Proses Kontrolü
- Jogging
- SLVC - Vektör Kontrol
- Kapalı Çevrim Vektör Kontrol (Enkoder ile)
- Dayanıklı Yüzey Kaplamalı Kartlar
- Ağır Şartlarda Kullanım (3s %180, 60s %150)

YE 30

Uzman Seri



► Özellikleri

- Güç: 250kW'a kadar
- Besleme: 1ph230V +/-%15
- Besleme: 3ph400V-480V +10/-%15
- Otomatik tanıma özelliği
- Haberleşme modülleri (Modbus TCP, Profibus, Profinet, EtherCat vb.)
- Push through (soğutucu pano dışında kalacak şekilde) montaj imkanı
- Kapalı çevrim vektör kontrol
- Dayanıklı yüzey kaplamalı kartlar (3C3, 3C4)
- Ağır şart kullanım (3s %180, 60s %150)
- Rejenerasyon
- PLC Fonksiyonları (IEC61131)
- PC yazılımı ve SD kart girişi ile ayar, analiz ve parametre klonlama



YP 65

Duvar Montaj



► Özellikleri

- Güç: 30kW'a kadar
- Besleme: 1 Faz 230V +/-%15
- Besleme: 3 Faz 400V +/-%15
- Özellikle Kolay Kullanım Odaklı
- Yüksek Koruma Sınıfı (IP65)
- Adaptör Plaka ile Motor Üzerine Montaj İmkanı
- RS485 (MODBUS) Haberleşme
- Multi-Fonksiyonel I/O
- PID Proses Kontrolü
- Çoklu Pompa (Multi-Pump) Uygulaması (6 Pompaya Kadar Kontrol İmkanı)
- Eşit Yaşlandırma
- Pompada Donmaya Karşı Koruma (Anti-Freeze) Özelliği
- Jogging
- Dayanıklı Yüzey Kaplamalı Kartlar
- Ağır Şartlarda Kullanım (3s %180, 60s %150)

YI

Entegre Seri

► Özellikleri

- Motor tümleşik yapı
- Yüksek koruma sınıfı (IP65)
- Güç: 7.5kW'a kadar
- Otomatik tanıma özelliği
- Besleme: 1ph230V / 3ph400V
- Haberleşme modülleri
- Vektör kontrol
- Ağır şart kullanım (60s. %150)



YS

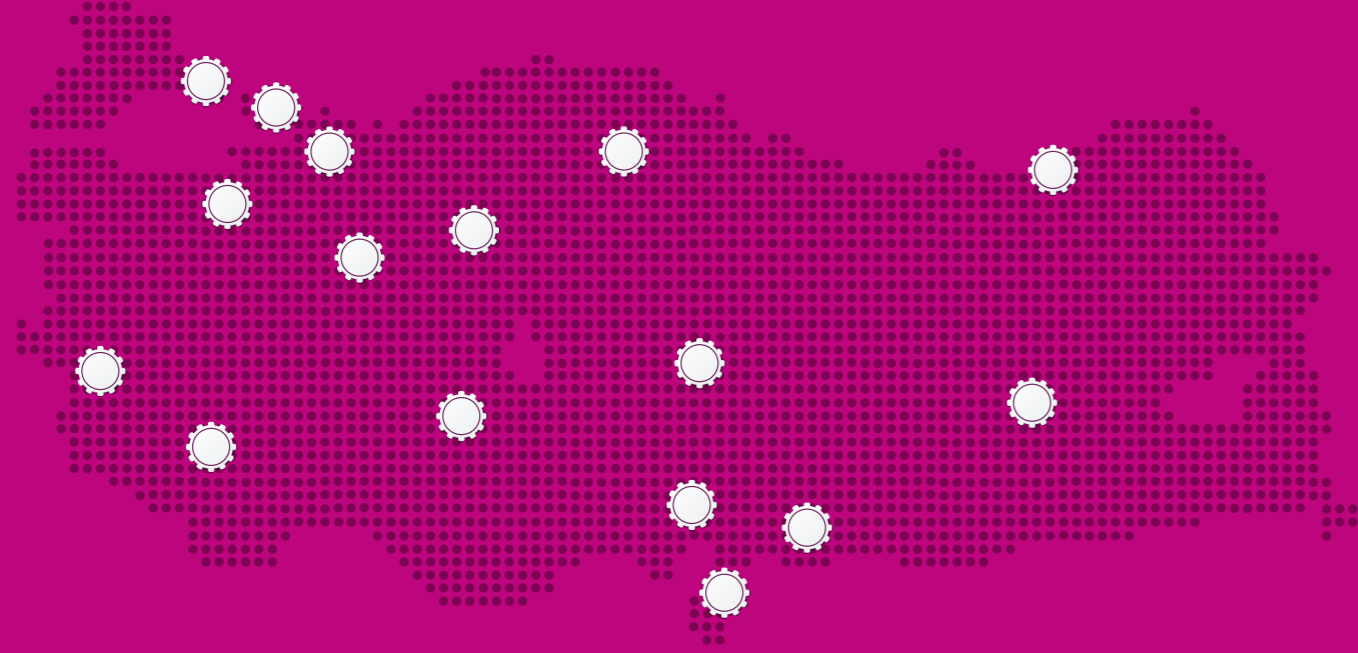
Servo Sürücü ve Motor

► Özellikleri

- Güç: 3kW'a kadar
- Besleme: 1 Faz 230V
- Besleme: 3 Faz 400V
- Ağır Şartlarda Kullanıma Uygunluk (anlık olarak %300 aşırı yüklenme)
- Elektronik Gear Özelliği
- Pozisyon, Hız ve Tork Kontrol Modları
- Analog ve Pulse-Direction Çalışma Modları
- Motor Koruma Sınıfı IP65
- Sürücü Koruma Sınıfı IP20



Türkiye Bayii Ağı



Adana • Ankara • Bursa • Çorum • Denizli • Diyarbakır • Eskişehir
Gaziantep • Hatay • İstanbul • İzmir • Kayseri • Kocaeli • Konya • Rize • Sakarya

Uluslararası Satış Ağı



Kuzey Amerika

Kanada
ABD

Avrupa

Bulgaristan
Almanya
Fransa
Yunanistan
İngiltere
Litvanya
Makedonya
Hollanda
Polonya
Romanya
Rusya
İspanya
İsveç
İsviçre
Ukrayna

Asya

Azerbeycan
Hindistan
İran
Irak
İsrail
Ürdün
Pakistan
Filipinler
Suudi Arabistan
Güney Kore
Suriye

Afrika

Cezayir
Mısır
Gana
Nijerya
Güney Afrika
Tunus

Avustralya

Avustralya
Yeni Zelanda

Bayii adreslerimizi www.yr.com.tr sitesinde bulabilirsiniz.

